

# Kantenfräse KFR130N

mit verbessertem Kombifräsvorsatz

Neu



Ideal zum Bearbeiten der Längskante an geraden und gerundeten Werkstücken und zum perfekten Bearbeiten der Ecken mit nur einer Maschine. Das Bündigfräsen und das Fräsen von Radien erfolgt in einem Arbeitsgang.

Leistungsstarker 1000 W-Motor mit Regelelektronik, Sanftanlauf und Drehzahlkonstanthaltung. Die im Standardlieferungsumfang enthaltene 8 mm Spannzange ermöglicht den Einsatz aller handelsüblichen Fräser. Unser ebenfalls im Standardlieferungsumfang enthaltener 2 mm Radiusfräser mit abgesetztem Schaft vereinfacht die Höheneinstellung nach dem Werkzeugwechsel. Eine Lagerbremse verhindert Kratzspuren auf der Kante.

- Absaugadapter verschiebbar
- Präzise Feineinstellung durch Gewindering mit Skala
- Bessere Auflage für die Eckenbearbeitung
- Geringeres Gewicht



Fräsen der Längskante - Kombifräsvorsatz mit großer Auflagefläche



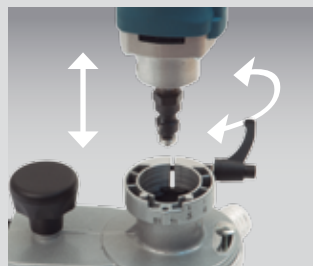
Einfache Verwendung des Hilfsanslags für die Eckenbearbeitung



Sichere Auflage für präzises Arbeiten mit dem Hilfsanslag



Lagerbremse verhindert Kratzspuren bei empfindlichen Kanten. Absauganschluss



Einfache und präzise Höhenverstellung. Jetzt mit Skala



Fräsvorsatz rund (Sonderzubehör) mit Gleitplatten für verschiedene Fräserdurchmesser (Ausparung D=20, 26, 30 mm)



## Technische Daten

Leistung: 1000 W  
Variable Geschwindigkeit: 14.000 - 30.000 U/min.  
Spannzange: 8 mm  
Gewicht: 1,6 kg

## Sonderzubehör

Spannzange 6 mm  
Spannzange 6,35 mm  
Fräsvorsatz rund mit Gleitplatten  
HM-Abrundfräser R = 2 mm  
HM-Abrundfräser R = 3 mm



Produkt-Video

