

WEGOMA®

made by *Virutex*

KATALOG 2023

DNA
PROFESSIONAL



INHALT / CONTENTS

Akku-Maschinen / Cordless Tools

Handhobel / Hand Planers

Handschleifmaschinen / Hand Sanders

Handfräsmaschinen / Hand Trimmers / Routers

Handsägen / Hand Saws

Gehungssägen / Mitre Saws & Arbeitstische / Working Tables

Vorschubapparate / Feeding Units

**Kantenanleimgeräte / Tischmaschinen /
Mobile Edgebanding Machines**

**Stationäre Kantenanleimmaschinen /
Stationary Edgebanding Machines**

**Kantenbeleimmaschinen /Eckenkopiermaschinen /
Pre-Gluer for Tapes / Corner Rounding Machines**

Vakuumspanner / Vacuum Clamping Systems

Absaugsysteme / Dust Collection Systems

**Kantenkappgeräte / Leimroller / Sonstige Arbeits- und Hilfsmittel
Edge Cutters / Hand Gluers / Working Equipment**

Es gelten unsere Allgemeinen Geschäftsbedingungen, die Sie im Internet einsehen können. Dieser Katalog ist urheberrechtlich geschützt. Jeglicher Nachdruck, auch auszugsweise, ist nur mit ausdrücklicher Genehmigung des Herausgebers gestattet. Technische Änderungen vorbehalten. Für evtl. Druckfehler in diesem Katalog wird keine Haftung übernommen. V1.0 (2022)



Seite 4



Seite 8



Seite 12



Seite 20



Seite 32



Seite 34



Seite 37



Seite 43



Seite 48



Seite 50



Seite 51



Seite 53



Seite 54

Our general terms and conditions will apply. This catalogue is protected by copyright. Any reprint of this material, even of an extract, shall only be permissible with the express approval of the publisher. Technical data are subject to change. We accept no liability for any possible printing errors in this catalogue. V1.0 (2022)

AKKU-MASCHINEN / CORDLESS TOOLS

ATB40

Akku-Bohrschrauber / Cordless drill



Kompakt, einfach und leicht zu bedienen
Schnellspannfutter für werkzeuglosen
Wechsel der Bohrer und Bits • Elektron.
Drehzahlregelung mit 2 Geschwindigkeiten
LED-Beleuchtung • Lieferumfang: 2 Li-
Ionen-Akkus, Schnellladegerät, Wendebit
Schlitz/Kreuzschlitz • Werkzeugkoffer



Art. 4000100 (EAN13: 8421752106116), 12 V, Li-Ionen Akku / battery 1,5 Ah,
Drehmoment/ torque value 25/14 Nm, Leerlaufdrehzahl / idle speed
0 - 400 / 0 - 1.400 upm, Schnellspannfutter / drill chuck 0,8 - 10 mm, 1 kg

ATB80-P

Akku-Schlagbohrschrauber / Cordless impact drill/screwdriver



Stabil und handlich • Hochleistungsmotor mit Alu-
Frontgehäuse mit integrierter Schlagbohrereinheit
Schnellspannfutter für werkzeuglosen Wechsel der Bohrer
und Bits • Elektron. Drehzahlregelung mit Überlastungs-
schutz • Ergonom. Griff mit Soft-Grip-Einlagen • LED-
Beleuchtung • Lieferumfang: 2 Li-Ionen-Akkus, Schnellla-
degerät, Wendebit Schlitz/Kreuzschlitz • Werkzeugkoffer



Art. 4000200 (EAN13: 8421752109162) 20 V 4 Ah
Art. 4000300 (EAN13: 8421752109179) 20 V 2 Ah
Drehmoment/ torque 45-55 Nm, Leerlaufdrehzahl / No load speed 0 - 400 /
1.500 upm, Schnellspannfutter / drill chuck 1,5 - 13 mm, 1,23 kg

SRB165

Akku-Handkreissäge / Cordless circular saw

Motor BL



Kompakt mit leistungsstarkem bürstenlosen Motor • Auto-
matische Kontrolle der Schnittgeschwindigkeit • Große
Auflageplatte • Sehr präzise Winkeleinstellung • Elek-
tronische Drehzahlregelung mit Überlastungsschutz •
Schneller Werkzeugwechsel mit Spindelarretierung •
Ergonom. Griff mit Soft-Grip-Einlagen • LED-Beleuchtung
Anschluss für ext. Absaugung • Lieferumfang: ohne Akku
und Schnellladegerät, im Karton



Art. 7400700 (EAN13: 8421752109124)
Sägeblattdurchmesser / Saw blade diameter 165 mm, Schnitttiefe bei 90° / Cutting depth at
90° 54 mm, Schnitttiefe bei 45° / Cutting depth at 45° 41 mm,
1.500 upm, Leerlaufdrehzahl / No load speed 4.800 upm, 2,9 kg

SSB65 Akku-Säbelsäge / Cordless saber saw

Motor BL

Leistungsstark und vielseitig • Sägeblatt enthalten für Arbeiten an Rahmen, Aluminium-/Eisen-, Metallarbeiten, PVC- oder Kupferrohren, Baumschnittarbeiten • Sägekopf 90° in beide Richtungen drehbar • Verriegelungsschalter • Ergonom. Griff mit Soft-Grip-Einlagen • Lieferung ohne Akku und Ladegerät



Art. 6500100 (EAN13: 8421752113169), kompatibel mit Li-Ionen Akku / battery 2 / 4 Ah (BT202, BT204), Leerlaufdrehzahl / idle speed 0 - 2.800 upm, Hubhöhe / length of stooke 26 mm

FRB300 Akku-Oberfräse / Cordless router

Motor BL



praktische und komfortable Oberfräse für Holz und Kunststoff • Hohe Präzision und Stabilität beim Fräsen durch gut positionierbaren Schwerpunkt • Ergonom. Griff mit Soft-Grip-Einlagen • 4 LED-Anzeige • Lieferumfang: Spannzange 6 + 8 mm, Oberfräsvorsatz, Absaugadapter und Parallelanschlag • Lieferung ohne Akku und Ladegerät



Art. 3096248 (EAN13: 8421752109162) 20 V 4 Ah
Drehmoment / torque 45-55 Nm, Leerlaufdrehzahl / No load speed 10.000 - 30.000 upm, 2 kg

SCB324 Akku-Stichsäge / Cordless jig saw

Motor BL



Kompakt mit leistungsstarkem bürstenlosen Motor • Kunststoff-Gleitschuh zur Werkstückschonung • Ergonom. Griff mit Soft-Grip-Einlagen • Elektronische Geschwindigkeitsregelung • Pendelhub 4 Positionen • Sägeblattschnellwechsel • Schwenkbarer Maschinentisch 0 - 45°
Lieferumfang: ohne Akku und Ladegerät, im Karton



Art. 3400400 (EAN13: 8421752109131)
Max. Schnitttiefe in Holz / Max. cutting depth in wood 85 mm
Max. Schnitttiefe in Aluminium / Max. cutting depth in Aluminium 20 mm
Max. Schnitttiefe in Stahl / Max. cutting depth in steel 10 mm
Leerlaufdrehzahl / No load speed 700 - 3.000 upm, 2,3 kg

AKKU-MASCHINEN / CORDLESS TOOLS

LRB384 Akku-Multifunktionsschleifer / Cordless multi-sander

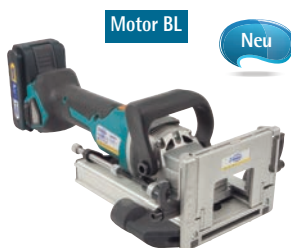


Art. 8400800 (EAN13: 8421752118485) 20 V 4 Ah Akku und Schnellladegerät nicht im Lieferumfang enthalten

Art. 8400801 (EAN13: 8421752118492) 20 V 4 Ah Transportkoffer T+, 2 x Akku 20 V 4 Ah, Schnellladegerät

Li-Ionen Akkus / Li-Ion battery 20 V, Drehzahl / No load speed 4800-10000/min
Mit LED Beleuchtung / Equipped with LED light

ABB311 Akku-Lamellennutfräse / Cordless Jointing Machine



Art. 7900300 (EAN13: 8421752118751) 20 V 4 Ah Akku und Schnellladegerät nicht im Lieferumfang enthalten

Art. 7900301 (EAN13: 842175219284) 20 V 4 Ah Mit 2x Akku kompakt 4 Ah und 1x Schnellladegerät

Li-Ionen Akkus / Li-Ion battery 20 V, Leerlaufdrehzahl / No load speed 7000/min

ABB400 AKKU - Twin-Dübelbohrmaschine TWOO / Cordless Dowelling Joints TWOO



Art. 7900800 (EAN13: 8421752118638) 20 V 4 Ah Akku und Schnellladegerät nicht im Lieferumfang enthalten

Art. 7900801 (EAN13: 8421752118775) 20 V 4 Ah Mit 2x Akku kompakt 4 Ah und 1x Schnellladegerät

Li-Ionen Akkus / Li-Ion battery 20 V, Bohrtiefe / Drilling depth 0-38 mm, Mikrometeranschlag / Micrometric fence 0-90°, Ø Bohrer / Ø Dowel drills 5-12 mm, Leerlaufdrehzahl / No load speed 15000/min

BT204C Lithium-Ionen Akku / Battery Li-Ion 20 V, 4 Ah



Art. 4068659 (EAN13: 8421752118393)

BT202 Lithium-Ionen Akku / Battery Li-Ion 20 V, 2 Ah

BT204 Lithium-Ionen Akku / Battery Li-Ion 20 V, 4 Ah

SDI-Lithium-Ionen Akkus stehen für Sicherheit, Energieeffizienz, hohe Ladekapazität und höchste Leistung • Geschützt gegen Überladung, vollständiges Entladen und Überhitzung • LED-Ladestandsanzeige • Exklusive Produktion durch weltweit führenden Hersteller SAMSUNG



Art. 4068657 (EAN13: 8421752109155) BT202 Li-Ion 20 V, 2 Ah

Art. 4068656 (EAN13: 8421752109148) BT204 Li-Ion 20 V, 4 Ah

CH80 Schnellladegerät für BT202, BT204 / Charger for batteries BT202, BT204

LED-Ladestandsanzeige mit 4 Leuchtdioden

Ladezeit Akku BT202 0,5 Stunden

Ladezeit Akku BT204 1 Stunde

Art. 4068658 (EAN13: 8421752109186)



HANDHOBEL / HAND PLANERS

GR120P

Langhobel / Large planer

Hobelsohle 442 mm • Parkschuh verhindert Beschädigungen • Wahlhebel Späneauswurf rechts/links • Feineinstellung der Hobeltiefe • Hobeln im Falz mit 1 mm Spanabnahme bis zu einer Höhe von 25 mm • Lieferumfang: im Koffer mit HM-Wendemessern, Parallelanschlag und Anschluss für Absaugung



Art. 2000400 (EAN13: 8421752060753) im Koffer
230 V, 50/60 Hz, 900 W, 12.500 U/min (rpm), 4,6 kg
Schnittbreite / Cutting width: 92 mm, Schnitttiefe / Depth of cut: 0 - 4 mm, Falztiefe / Rabbeting depth: 0 - 25 mm, Grundplattenlänge / Length of planing plate: 442 mm

CE120P

Einhand-Falzobel / Hand planer

Parkschuh verhindert Beschädigung der Oberfläche • Wahlhebel für Späneauswurf rechts/links • Feineinstellung der Hobeltiefe • Hobeln im Falz mit 1 mm Spanabnahme bis zu einer Höhe von 25 mm • Lieferumfang: im Koffer T+ mit HM-Wendemessern, Parallelanschlag und Anschluss für Absaugung



Art. 2000301 (EAN13: 8421752060722) im Koffer Transport+
Art. 2000300 (EAN13: 8421752060739) im Karton
230 V, 50/60 Hz, 750 W, 13.000 U/min (rpm), 3,8 kg
Schnittbreite / Cutting width: 82 mm, Schnitttiefe / Depth of cut: 0 - 4 mm, Falztiefe / Rabbeting depth: 0 - 25 mm, Grundplattenlänge / Length of planing plate: 316 mm

CE24E

Langhobel / Large planer

Kraftvoller 1200 W Motor • Robustes Alu-Gehäuse • Lange Hobelsohle • Lieferumfang: im Koffer T+ mit HM-Wendemesser, Parallelanschlag und Anschluss für Absaugung



Art. 2400100 (EAN13: 8421752001275) im Koffer Transport+
230 V, 50/60 Hz, 1.200 W, 13.100 U/min (rpm), 6 kg
Schnittbreite / Cutting width: 80 mm, Schnitttiefe / Depth of cut: 0 - 3 mm, Falztiefe / Rabbeting depth: 0 - 22 mm, Grundplattenlänge / Length of planing plate: 455 mm

CE35E Einhandhobel / Hand planer

Leistungsstarker 700 W Motor • Kompakte, handliche Bauform • Einfache Handhabung • Lieferumfang: im Karton oder Koffer T+ mit HM-Wendemesser, Parallelanschlag und Anschluss für Absaugung



Art. 3500100 (EAN13: 8421752001213) im Karton
Art. 3500102 (EAN13: 8421752049611) im Koffer Transport+
230 V, 50/60 Hz, 700 W, 16.500 U/min (rpm), 3,2 kg
Schnittbreite / Cutting width: 80 mm, Schnitttiefe / Depth of cut: 0 - 3 mm, Falztiefe / Rabbeting depth: 0 - 11 mm, Grundplattenlänge / Length of planing plate: 290 mm

FH71 Fasenhobel / Chamfering planer

Leichter, kraftvoller Fasenhobel • Fasen bis 25 mm in einem Arbeitsgang • Feineinstellung der Hobeltiefe • Einfacher Messerwechsel durch abklappbare Hobelsohle
Lieferumfang: im Koffer T+ mit HM-Wendemesser und Anschluss für Absaugung



Art. 8900158 (EAN13: 8421752103993) im Koffer Transport+
230 V, 50/60 Hz, 700 W, 16.500 U/min (rpm), 3,3 kg
Schnittbreite (90°) / Cutting width (90°): 25 mm, Schnitttiefe / Depth of cut: 0 - 12,5 mm

AP98N Umleimerbündighobel / Edge lipping planer

Kraftvoller 1300 W Motor • Gebremste Hobelwelle • Leicht und Handlich • Bündighobeln von Massivholzumleimern bis 55 mm und Harzgallenflecken • Sichere Führung durch große Auflagefläche • Lieferumfang: im Koffer T+ mit HM-Wendepfetten, Adapter für Absaugung und Parallelanschlag



Art. 5300158 (EAN13: 8421752104037) im Koffer Transport+
230 V, 50/60 Hz, 1.300 W, 10.000 U/min (rpm), 6,5 kg
Schnittbreite / Cutting width: 55 mm, Schnitttiefe / Depth of cut: 0 - 5 mm



HANDHOBEL / HAND PLANERS

BH80 Bootshobel / Curved planer

Für konvexe, konkave und ebene Flächen
Herstellung von rustikalen, behauenen
Oberflächenstrukturen möglich • Geringes
Eigengewicht ermöglicht ein einfaches
Arbeiten • Lieferumfang: im Koffer T+ mit
HM-Wendeplatten, Adapter für Absaugung
und Parallelanschlag



Art. 9600058 (EAN13: 8421752104013) im Koffer Transport+
230 V, 50/60 Hz, 700 W, 16.500 U/min (rpm), 3,2 kg
Schnittbreite / Cutting width: 80 mm, Schnitttiefe / Depth of cut: 0 - 3 mm, Min. Konkav-
Radius / Min. concave radius: 450 mm, Min. Konkav-Radius / Min. convex radius: 400 mm

CE23N Einhandschleifhobel / Abrasive planer

Hohe Spanabnahme auch gegen die Fa-
serrichtung • Keine Beschädigung sondern
Veredelung der Oberfläche • Ideal zum
Abschleifen alter Lackschichten • Einfacher
Wechsel der Rundscheifhülsen ohne
Werkzeug • Lieferumfang: im Koffer T+
mit Rundscheifhülse K50



Art. 2300100 (EAN13: 8421752059412) im Koffer Transport+
700 W, 16.500 U/min (rpm), 3,2 kg
Zylinderbreite / cylinder width: 81 mm, Schnitttiefe / Depth of cut: 0 - 1 mm

CE123N Bootsschleifhobel / Abrasive curved planer

Biegbare Hobelsohle für konvexe, konkave
und ebene Flächen • Hohe Spanabnahme
auch gegen die Faserrichtung • Veredelung
der Oberfläche • Ideal zum Abschleifen
alter Lackschichten • Einfacher Wechsel
der Rundscheifhülsen ohne Werkzeug
Lieferumfang: im Koffer T+ mit Rund-
scheifhülse K50



Art. 2300500 (EAN13: 8421752059429) im Koffer Transport+
700 W, 16.500 U/min (rpm), 3,2 kg
Zylinderbreite / cylinder width: 81 mm, Schnitttiefe / Depth of cut: 0 - 1 mm



CE223X Duohobel / Hand planer

Patentierter Hobel mit Spiralmessern und Schleifhülsen einsetzbar • Leistungsstarker 700 Watt Motor • Kompakte, handliche Bauform • Einfache Handhabung • Lieferumfang: im Koffer T+ mit HM-Spiralmessern, Rundschleifhülse, Parallelanschlag und Anschluss für Absaugung



Art. 2300200 (EAN13: 8421752094987) im Koffer Transport+
230 V, 50/60 Hz, 700 W, 16.500 U/min-1 (rpm), 3,2 kg
Schnittbreite / Cutting width: 80 mm, Schnitttiefe / Depth of cut: 0 - 3 mm, Falztiefe / Rabbeting depth: 0 - 11 mm, Schleifbreite / Sanding width: 81 mm, Schleiftiefe / Sanding depth: 0 - 1 mm, Grundplattenlänge / Length of planing plate: 290 mm

FR98H Fasen- und Profilhobel / Shape planer

Vielfältiges Kantenfinish möglich, z.B. Fasen, Profilieren, Radien, Kehlungen • Kraftvoller 1.300 W Motor • Optional mit Stationäreinrichtung • Lieferumfang: im Karton mit Adapter für Absaugung, Fräsköpfen sowie HM-Profil- und Fasenmessern



Art. 9800000 (EAN13: 8421752039742) im Karton
230 V, 50/60Hz, 1.300W, 23.000 U/min (rpm), 4,9 kg
Max. Schnittbreite / Max. Planning width: 40 mm

HANDSCHLEIFMASCHINEN/ HAND SANDERS

LB31EA

Bandschleifmaschine / Belt sander

Kraftvoller 1200 W Motor • Große Schleiffläche für optimales Finish und hohe Produktivität • Lieferumfang: im Karton mit Anschluss für externe Absaugung und Staubbeutel

Art. 3200100 (EAN13: 8421752000940) im Karton

230 V, 50/60 Hz, 1.200 W, 420 m/min, 6,5 kg

Schleifbandgröße / Abrasive belt size: 690 x 100 mm, Arbeitsfläche / Working area: 175 x 100 mm



LB31E

Bandschleifmaschine / Belt sander

Kraftvoller 1200 W Motor • Große Schleiffläche für optimales Finish und hohe Produktivität • Lieferumfang: im Karton mit Anschluss für externe Absaugung

Art. 3100100 (EAN13: 8421752000957) im Karton

230 V, 50/60 Hz, 1.200 W, 420 m/min, 6,8 kg

Schleifbandgröße / Abrasive belt size: 690 x 100 mm, Arbeitsfläche / Working area: 175 x 100 mm



AF11

Bandschleifmaschine / Three-phase beltsander

Kraftvoller dreiphasiger 900 W Motor
Große Schleiffläche für optimales Finish und hohe Produktivität • Lieferumfang: im Karton mit Anschluss für externe Absaugung

Art. 7100000 (EAN13: 8421752710009) im Karton, 400 V, 900 W, 420 m/min, 9,7 kg

Schleifbandgröße / Abrasive belt size: 690 x 100 mm, Arbeitsfläche / Working area: 175 x 100 mm



LRE46L

Schwingschleifer / Orbital sander

Äußerst vibrationsarmer Lauf und erstklassiger Staubschutz • Hohe Abtragsleistung
Ergonomisches Design • Mit Regelelektronik • Lieferumfang: im Karton oder Koffer T+, Staubbeutel und Anschluss für Absaugung

Art. 4600210 (EAN13: 8421752055414) im Karton

Art. 4600286 (EAN13: 8421752055681) im Koffer Transport+

230 V, 50/60 Hz, 370 W, 4.000–9.800 U/min (rpm), 3 kg

Schleifteller / Sanding pad: 115 x 208 mm, Schleifhübe / Sanding strokes: 8.000–19.600
Schwingkreis / Orbit diameter: 2 mm



LR46L Schwingschleifer / Orbital sander

Äußerst vibrationsarmer Lauf und erstklassiger Staubschutz • Hohe Abtragsleistung
Ergonomisches Design • Lieferumfang: im Karton mit Staubbeutel und Anschluss für Absaugung



Art. 4600200 (EAN13: 8421752055421) im Karton, 230 V, 50/60 Hz, 370 W, 10.000 U/min (rpm), 3 kg

Schleifteller / Sanding pad: 115 x 208 mm, Schleifhübe / Sanding strokes: 20.000 U/min (rpm), Schwingkreis / Orbit diameter: 2 mm

LR84H Minischwingschleifer / Mini orbital sander

Minischwingschleifer • Lieferumfang: im Karton mit zusätzlicher Deltaschleifplatte, Staubbeutel und Anschluss für Absaugung



Art. 8400200 (EAN13: 8421752038752) im Karton, 230 V, 50/60 Hz, 180 W, 12.500 U/min (rpm), 1,5 kg

Schleifplatte / Sanding plate: 80 x 130 mm, Schleifhübe / Sanding strokes: 25.000 U/min (rpm)

LRE84H Minischwingschleifer / Mini orbital sander

Minischwingschleifer mit Regelelektronik
Lieferumfang: im Karton mit zusätzlicher Deltaschleifplatte, Staubbeutel und Anschluss für Absaugung



Art. 8400100 (EAN13: 8421752038769) im Karton, 230 V, 50/60 Hz, 180 W, 7.000 - 12.500 U/min (rpm), 1,5 kg

Schleifplatte / Sanding plate: 80 x 130 mm, Schleifhübe / Sanding strokes: 14.000 - 25.000 U/min (rpm)

LRT84H Multifunktionsschleifer / Multisander

Multifunktionsschleifer als Schwing-, Rotations- und Deltaschleifer einsetzbar
Mit Regelelektronik • Ideal auch zum Schleifen schwer zugänglicher Flächen
Lieferumfang: im Karton oder Koffer mit 3 Schleifplatten, Staubbeutel und Anschluss für Absaugung



Art. 8400000 (EAN13: 8421752038745) im Karton

Art. 8400001 (EAN13: 8421752042353) im Koffer, 230 V, 50/60 Hz, 180 W, 7.000 - 12.500 U/min (rpm), 1,5 kg

Schleifplatte / Sanding plate: 80 x 130 mm, Schleifteller / Sanding disc: Ø 125 mm, Schleifhübe / Grinding strokes: 14.000 - 25.000 U/min (rpm)

HANDSCHLEIFMASCHINEN/ HAND SANDERS

LR284R

Schwingschleifer / Lightweight orbital sander

Kleiner und kräftiger Schwingschleifer
Lieferumfang: im Karton mit Staubbeutel
und Anschluss für Absaugung



Art. 8400700 (EAN13: 8421752072251), 230 V, 50/60 Hz, 180 W, 12.500 U/min (rpm), 1,5 kg
Schleifplatte / Sanding plate: 93 x 185 mm, Schleifhübe / Sanding strokes: 25.000 U/min
(rpm)

RT188VJ

Exzentrerschleifer / Electronic rotary orbital sander

intelligenter DUO-Schleifmodus der je nach
Anpressdruck zwischen Rotations- und Ex-
zenterbewegung wechselt • Grobschleifen,
Feinschleifen und Polieren • Stufenlose Ge-
schwindigkeitsregelung • Schleifhub 5 mm,
Protektor für randnahes Schleifen



Art. 8800300 (EAN13: 8421752115736), im Karton
Art. 8800305 (EAN13: 8421752116610), im Koffer T+,
230 V, 50/60 Hz, 900 W, 3.500 - 7.500 U/min (rpm), 2,6 kg
Schleifplatte / Sanding plate: Ø 150 mm, Schleifhübe / Sanding strokes: 3.500 -6.500 U/min

RTE146L

4 mm Exzentrerschleifer / Rotary orbital sander

Äußerst vibrationsarmer Lauf und erst-
klassiger Staubschutz • Motor mit Re-
gelelektronik • Wenig Anpressdruck
während des Schleifens notwendig • Ergo-
nomisches Design, ermüdungsfreies Arbeiten
Schwingkreis 4 mm • Lieferumfang: im Kar-
ton oder Koffer T+ mit Staubbeutel und An-
schluss für Absaugung



Art. 4600386 (EAN13: 8421752057418), im Koffer Transport+
Art. 4600310 (EAN13: 8421752055803) im Karton
230 V, 50/60 Hz, 350 W, 4.000 - 8.000 U/min (rpm), 2,6 kg
Schleifscheibe / Sanding disc: Ø 150 mm, Schleifhübe / Sanding strokes: 8.000 - 16.000 U/min
(rpm), Schwingkreis / Orbit diameter: 4 mm

RTE46L

7 mm Exzentrerschleifer / Rotary orbital sander

Äußerst vibrationsarmer Lauf und erstklassiger Staubschutz • Motor mit Regelelektronik • Wenig Anpressdruck während des Schleifens notwendig • Ergonomisches Design, ermüdungsfreies Arbeiten • Schwingkreis 7 mm • Lieferumfang: im Karton oder im Koffer T+ mit Staubbeutel und Anschluss für Absaugung



Art. 4600186 (EAN13: 8421752055674) im Koffer Transport+

Art. 4600110 (EAN13: 8421752057418) im Karton

230 V, 50/60 Hz, 350 W, 4.000 - 8.000 U/min (rpm), 2,6 kg

Schleifscheibe / Sanding disc: Ø 150 mm, Schleifhübe / Grinding strokes: 8.000 - 16.000 U/min (rpm), Schwingkreis / Orbit diameter: 7 mm

RTE84H

Mini-Exzentrerschleifer / Mini rotary orbital sander

Äußerst vibrationsarmer Lauf • Motor mit Regelelektronik • Ergonomisches Design, ermüdungsfreies Arbeiten • Lieferumfang: im Karton mit Staubbeutel und Anschluss für Absaugung



Art. 8400300 (EAN13: 8421752038523), 230 V, 50/60 Hz,

180 W, 7.000 - 12.500 U/min (rpm), 1,4 kg

Schleifteller / Sanding disc: Ø 125 mm, Schleifhübe / Sanding strokes: 14.000 - 25.000 U/min (rpm)

PDE446L

Scheibenschleifer / Disc sander

Ideal zum Schleifen und Polieren • Kraftvoller Motor mit Regelelektronik • Lieferumfang: im Karton



Art. 4600410 (EAN13: 8421752057579), 230 V, 50/60 Hz, 700 W,

2.000 - 3.800 U/min (rpm), 3 kg

Schleifteller / Sanding disc: Ø 173 mm

HANDSCHLEIFMASCHINEN/ HAND SANDERS

LPC197

Wand- und Deckenschleifer / Wall and ceiling sander

Ultraleicht • ergonomisch und vielseitig • Sanftanlauf u. Direktantrieb • Elektronische Drehzahlregelung • abklappbares Wandsegment um bis zum Rand zu Schleifen • Bürstenloser Hochleistungsmotor wartungsfrei • Display mit Geschwindigkeitsanzeige • Lieferumfang: Tragetasche, Serviceschlüssel

**SUPER
LEICHT**



Art. 9700200 (EAN13: 8421752113275), 450 W,
1.000 - 1.600 U/min (rpm), 2,8 kg

Schleifteller / Sanding disc: Ø 225 mm, Gesamtlänge / Total length: 1.430 mm

LPM97S

Wandschleifer / Wall sander

Leichtgewichtig und sehr gut ausbalanciert • Motor nahe der Schleiffläche für kontrolliertes Schleifen • Elektronische Drehzahlregulierung • Absaugungssystem mit flexiblem Saugschlauch vom Teller • abnehmbares Wandsegment um bis zum Rand zu Schleifen • Lieferumfang: im Koffer



Art. 9700000 (EAN13: 8421752077126), 230 V, 50/60 Hz, 1.200 W,
650 - 1.300 U/min (rpm), 3,1 kg

Schleifteller / Sanding disc: Ø 225 mm

ST62

Bürstenschleifer / Brush grinder

Hochleistungsmaschine zum Glätten, Schleifen, Polieren und Strukturieren verschiedener Werkstoffe: z. B. Strukturieren von Holz, Satinieren oder Polieren von Marmor oder Metall, Entfernen von Rost, Farbe, und Graten auf Metallen. Verschiedene Bürstenwalzen je Anwendung erhältlich.

Elektronischer Sanftanlauf, doppelt unter-setztes Getriebe, Geschwindigkeitseinstellung • Lieferumfang: im Koffer Transport+ mit Nylonbürstenwalze und Anschluss für Absaugung



Art. 6200500 (EAN13: 8421752105966) im Koffer Transport+, 230 V, 50/60 Hz, 1.400 W,
1.000 - 4.000 U/min (rpm), 3,6 kg

Art. 6200501 (EAN13: 8421752107786) im Koffer Transport+ mit zus. Metallbürstenwalze (Messing)

Bürsten / Brushes: Ø 110 x 100 x 19 mm

SCHLEIFMITTEL/ SANDING MATERIAL

Schleifpapier / Sanding paper LPC97S/LPM97S

Schleifpapier-Klett / Sanding paper velcro, VPE/Pack=25 Stk./pcs,
Ø=225 mm

Verschiedene Körnungen siehe Preisliste / Different grain sizes see pricelist



Schleifband / Sanding belt LB31E/LB31EA/AF11

Schleifband / Sanding belt, VPE/Pack=10 Stk./pcs., 690 x 100 mm

Schleifband / Sanding belt, VPE/Blister= 4Stk./pcs., 690 x 100 mm

Verschiedene Körnungen siehe Preisliste / Different grain sizes see pricelist



Schleifpapier / Sanding paper LR46L/LRE46L

Schleifpapier / Sanding paper, VPE/Pack=50 Stk./pcs., 115 x 280 mm

Schleifpapier / Sanding paper, VPE/Blister =8 Stk./pcs., 115 x 280 mm

Schleifpapier-Klett / Sanding paper velcro, VPE/Pack=50 Stk./pcs., 115 x 208 mm

Schleifpapier-Klett / Sanding paper velcro, VPE/Blister=8 Stk./pcs., 115 x 208 mm

Verschiedene Körnungen siehe Preisliste / Different grain sizes see pricelist



Schleifpapier / Sanding paper LR84H/LRE84H/RTE84H

Schleifpapier / Sanding paper, VPE/Pack=50 Stk./pcs., 81 x 166 mm

Schleifpapier / Sanding paper, VPE/Blister=8 Stk./pcs., 81 x 166 mm

Verschiedene Körnungen siehe Preisliste / Different grain sizes see pricelist



SCHLEIFMITTEL / SANDING MATERIAL

Schleifpapier / Sanding paper LR84H/LRE84H/RTE84H/LRT84H/PA162P



Schleifpapier-Klett-Delta / Sanding paper velcro, VPE/Pack=50 Stk./pcs.

Schleifpapier-Klett-Delta / Sanding paper velcro, VPE/Blister=8 Stk./pcs.

Schleifpapier-Klett / Sanding paper velcro, VPE/Pack=50 Stk./pcs., Ø=125 mm

Schleifpapier-Klett / Sanding paper velcro, VPE/Blister=8 Stk./pcs., Ø=125 mm

Verschiedene Körnungen siehe Preisliste / Different grain sizes see pricelist

Schleifpapier / Sanding paper LR84N/LR284R



Schleifpapier / Sanding paper, VPE/Pack=50 Stk./pcs., 93 x 230 mm

Schleifpapier / Sanding paper, VPE/Blister=8 Stk./pcs., 93 x 230 mm

Schleifpapier-Klett / Sanding paper velcro, VPE/Pack=50 Stk./pcs., 93 x 185 mm

Schleifpapier-Klett / Sanding paper velcro, VPE/Blister=8 Stk./pcs., 93 x 185 mm

Verschiedene Körnungen siehe Preisliste / Different grain sizes see pricelist

Schleifpapier / Sanding paper RTE146L/RTE46L/RT188N/PA162P



Schleifscheibe-Klett / Sanding paper velcro, VPE/Pack=50 Stk./pcs., Ø=150 mm

Schleifscheibe-Klett / Sanding paper velcro, VPE/Blister=8 Stk./pcs., Ø=150 mm

Verschiedene Körnungen siehe Preisliste / Different grain sizes see pricelist

EAN13: 8421752

Schleifteller / Sanding pads RTE146L/RTE46L/RT88C/RT91C/PA162P

Schleifteller hart / Sanding pad hard

D = 150 mm:

Art. 4645093 (EAN13: 002241) RTE146L, RTE46L, RT88C, RT91, PA162P

D = 150 mm Klett:

Art. 8846366 (EAN13: 085947) RT188N

Schleifteller weich / Sanding pad soft

D = 150 mm:

Art. 4745040 (EAN13: 002494) RTE146L, RTE46L, RT88C, RT91, PA162P

D = 150 mm Klett:

Art. 4745092 (EAN13: 002517) RTE146L, RTE46L, RT88C, RT91, PA162P

D = 125 mm:

Art. 6245572 (EAN13: 061514) PA162P

D = 125 mm Klett:

Art. 8445598 (EAN13: 064362) LR84H, LRE84H, LRT84H, RTE84H

D = 150 mm Klett:

Art. 8845487 (EAN13: 061408) RT188N



Gummiteller 173 mm

Art. 4504008 (EAN13: 002210) PDE446L, K75

SCHLEIFBÄNDER / RUNDSCHLEIFHÜLSEN / SANDING BELTS / ABRASIVE SLEEVES

Rundschleifhülsen / Abrasive sleeves Länge 150 mm* / Length 150 mm*

Ø=30 mm, 40 mm, 50 mm, 60 mm

Verschiedene Körnungen siehe Preisliste / Different grain sizes see pricelist

* Mindestbestellmenge 10 Stk. pro Sorte + Körnung / Min. order qty. 10 pcs. per size and grain

Schleifbänder / Sanding belts Leinen-Vollkunstharzbindung** / Clothes**

150 x 2250 mm, 150 x 2400 mm, 200 x 2600 mm

Verschiedene Körnungen siehe Preisliste / Different grain sizes see pricelist

** Mindestbestellmenge 5 Stück pro Sorte + Körnung / Min. order qty. 10 pcs. per size and grain

Schleifbürsten / Abrasive brushes Length / Diameter 100 x 110 mm

Art. 6291214 (EAN13: 8421752106000) Nylonbürstensatz / Nylon brush

Art. 6291215 (EAN13: 8421752106017) Metallbürstensatz Messing / Metal brush

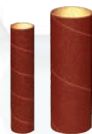
Art. 6291217 (EAN13: 8421752106031) Vliesbürstensatz / Abrasive brush

Art. 6291216 (EAN13: 8421752106024) Vliesbürstensatz mit Schleiflamellen / Abrasive brush with sanding lamellas

Graphitband für Schleifmaschinen / Graphite tape for sanding machines

Breite / Width: 230 mm

Art. 92112456 (EAN13: 8421752117456) pro lfd. Meter / per meter



HANDFRÄSMASCHINEN / HAND TRIMMERS

AB111N

Lamellennutfräse / Jointing machine

Leistungsstarker 800 W Motor mit Drehzahlkonstanthaltung • Nutenfräsen in jeder Position • Vorderer Anschlag variabel einstellbar bis 50 mm • Harzgallenfräsvoratz (Sonderzubehör) • Lieferumfang: im Koffer T+ mit HM-Lamellennutfräser 100 x 22 x 4 mm, Adapter für Absaugung



Art. 7900258 (EAN13: 8421752103948) im Koffer Transport+

230 V, 50/60 Hz, 800 W, 10.000 U/min (rpm), 2,6 kg

HM-Fräser / HM milling cutter: 100 x 22 x 4 mm, Max. Frästiefe / Max. cutting depth: 20 mm

AB200

Twin-Dübelbohrmaschine TWOO / Dowelling Joints TWOO



Art. 7900700 (EAN13: 8421752118638) im Koffer Transport+

230 V, 50/60 Hz, 800 W, 20.000/min, 2,8 kg

Bohrtiefe / Drilling depth: 0-38 mm, Bohrer Durchmesser / Ø Dowel drills: 5-12 mm

Winkelanschlag / Micrometric fence: 0-90°

KFS135 Schwenkbare Kantenfräse / Tilttable trimmer

Einzigartiges Schwenk- und Einstellungssystem • Schwenkbereich von 0 bis 91,5° • Großdimensionierte Führungsplatte • Zum Fräsen von Kanten, Nuten und als Oberfräse einsetzbar
Lieferumfang: im Koffer mit 90° Fräser, Nutfräser Ø 18 mm, Spannzange Ø 8 mm, Kopiereinrichtung, Parallelanschlag



Art. 9200458 (EAN13: 8421752086609) im Koffer
230 V, 50/60 Hz, 1.000 W, 14.000 - 30.000 U/min (rpm), 2,2 kg
max. Fräser / max. Cutter: Ø 25 mm, Spannzange / Chuck collet: Ø 8 mm

FR192VG (Z81) Kantenfräse / Electronic edge trimmer

Fräsen im Falz • Profilieren • Nuten mit Zirkel oder Parallelanschlag
Lieferumfang: im Karton mit HM-Fräser 30°
Optional: Set für Absenkdichtungen



Art. 9200801 (EAN13: 8421752106147)
230 V, 50/60 Hz, 1.000 W, 14.000 - 30.000 U/min (rpm), 1,8 kg
max. Fräser / max. Cutter: Ø 25 mm, Spannzange / Chuck collet: Ø 6 mm

ZB93 Fräsvorsatz für Bänder / Trimming Head for hinges

Mit dem verstellbaren Fräsvorsatz ZB93 können in Verbindung mit der Maschine FR192VG Bänder eingefräst werden, ohne Frässhablonen nutzen zu müssen.



Art. 1750000 (EAN13: 8421752175006)

HANDFRÄSMASCHINEN / HAND TRIMMERS

FRE317VD

Multifunktionsfräse / Tilttable multirouter

Kraftvoller 2.100 W Motor mit elektronischer Drehzahlregelung • Schwenkbarer Fräskopf • Fräsplatte f. das Bearbeiten von Mineralwerkstoffen • Höhenfeineinstellung bis 100 mm mit Gasdruckdämpfer
Lieferumfang: Koffer T+ mit Radiusfräser R=10 mm und Schaftfräser Ø 10 mm, Parallelanschlag mit Feineinstellung, Führungshülsen und Spannzangenset



Art. 1700958 (8421752103610) im Koffer Transport+
230 V, 50/60 Hz, 2.100 W, 11.500 - 23.000 U/min (rpm), 5,5 kg
Max. Fräser / Max. Cutter: Ø 61 mm, Spannzange / Chuck collet: Ø 12 mm,
Frästiefe / Routing depth: 0 - 100 mm

CF217S

Fräse für Mineralwerkstoffe / Angle Trimmer

Speziell für das Fräsen von konkaven Radien in Mineralwerkstoffen • Tastschuh für beschädigungsfreies Fräsen • Ausgestattet mit elektronischer Drehzahlregelung und Konstanthaltung • Lieferumfang: im Koffer T+ mit Fräser R=5 mm und R=10 mm, Spannzange Ø 8 mm und Adapter für Absaugung



Art. 1700258 (EAN13: 8421752104044) im Koffer Transport+
230 V, 50/60 Hz, 1.000 W, 14.000 - 30.000 U/min (rpm), 1,6 kg
Max. Fräser / Max. Cutter: Ø 20 mm, Spannzange / Chuck collet: Ø 8 mm

CF217S

Eckenfräse / Trimmer for corners

Leistungsstarke, handliche Eckenfräse
Egalisierung von Schleifüberständen in Ecken und Falzen • Ausgestattet mit einem Tastschuh für beschädigungsfreies Fräsen
Lieferumfang: im Koffer T+ mit HM-Fräser 90°, Spannzange 8 mm und Adapter für Absaugung



Art. 1700358 (EAN13: 8421752104068) im Koffer Transport+
230 V, 50/60 Hz, 1.000 W, 14.000 - 30.000 U/min (rpm), 1,6 kg
Max. Fräser / Max. Cutter: Ø 20 mm, Spannzange / Chuck collet: Ø 8 mm

KFR130N Kantenfräse / Electronic edge trimmer



Ausführung mit Kombifräsvorsatz für das Bearbeiten von Längskanten an geraden und geschweiften Werkstücken und das Bearbeiten der Ecken • Regelektronik mit Sanftanlauf und Drehzahlkonstanthaltung
Einfache und präzise Einstellung der Frästiefe • Lieferumfang: im Koffer T+ mit Kombifräsvorsatz, HM-Radiusfräser R=2 mm, Adapter für Absaugung mit Lagerbremse

Art. 5600568 (EAN13: 8421752104303) im Koffer Transport+
230 V, 50/60 Hz, 1000 W, 14.000 - 30.000 U/min (rpm), 2,1 kg
Spannzange / Chuck collet: Ø 6 / 6,35 / 8 mm



KFR130N Kantenfräse / Electronic edge trimmer

Ausführung mit Fräsvorsatz rund • Regelektronik mit Sanftanlauf und Drehzahlkonstanthaltung • Einfache und präzise Einstellung der Frästiefe • Lieferumfang: im Karton mit Fräsvorsatz rund, HM-Radiusfräser R=2 mm, Adapter für Absaugung mit Lagerbremse

Art. 5600558 (EAN13: 8421752104082) im Karton
230 V, 50/60 Hz, 1000 W, 14.000 - 30.000 U/min (rpm), 1,9 kg
Spannzange / Chuck collet: Ø 6 / 6,35 / 8 mm



AS93 Schwere Kantenfräse / Powerful edge trimmer

Hochleistungsfähige Kantenfräsmaschine für Kunststoffe und Furniere • Kraftvoller Motor für starke Beanspruchung
Mit dem entsprechenden Zubehör kann dieses Gerät mühelos in eine Oberfräse umgebaut werden • Anpassung an die PL11-Fräselehre möglich (für Keilzinkenverbindungen). Mit einem HM-bestückten Fräser ausgestattet

Art. 2700000 (EAN13: 8421752270008), im Karton
1.100 W, 23.000 U/min (rpm), 3,7 kg
Spannzange / Chuck collet: Ø 6 mm



HANDFRÄSMASCHINEN / HAND TRIMMERS

FR356Z

Kantenfräse mit Oberfräsvorsatz / Edge trimmer with routing head

Multifunktionsfräse, sowohl als Oberfräse als auch als Abrundfräse nutzbar • Oberfräskopf mit hoher Präzision und Stabilität • Tiefenanschlag mit 6 fixen Positionen • beliebig verstellbarer Seitenanschlag • auch als Abrundfräse sowie für Schleifarbeiten geeignet • Motor mit elektronischem Drehzahlregler



Art. 5600600 (EAN13: 8421752098114) im Karton
1.000 W, 14.000-27.000 U/min (rpm), 3,8 kg
Spannzange / Chuck collet: Ø 8 mm

RO156N

Geradeschleifer/ Straight grinder

Schleifer für die Metallbearbeitung und für Polierarbeiten • Für die Bearbeitung rauer Oberflächen oder zur Endbearbeitung von Bohrlöchern (entgraten) • Ohne Werkzeug



Art. 5600400 (EAN13: 8421752086463) im Karton, mit Spannzange 6 mm,
Art. 5600401 (EAN13: 8421752086692) im Karton mit Spannzange 8 mm,
230 V, 50/60 Hz, 1.000 W, 14.000 - 30.000 U/min (rpm),
Spindelflansch Ø 43 mm, 1,3 kg
Spannzange / Chuck collet: Ø 8 mm

FC116U

Langlochfräse / Mortising trimmer

Schnelles, präzises Fräsen von Langlöchern für Schlosskästen, etc. • Spezialbefestigungssystem zum Fräsen von Langlöchern in bereits eingehängte Türen • Schnelle Einstellung der Maße ermöglicht vielfältige Fräsarbeiten in Rekordzeit • Lieferumfang: Holzkiste mit HM-Fräser Ø 16mm und Anschlag UT16I und Anschluss für Absaugung



Art. 1600358 (EAN13: 8421752086043) in Holzkiste,
230 V, 50/60 Hz, 1.100 W, 23.000 U/min (rpm),
Max. Fräser / Max. cutter: Ø 30 mm, Max. Fräslänge / Max. cutting length: 177 mm + Fräser Ø,
Max. Frästiefe / Max. routing depth: 0 - 125 mm, Max. Klemmbreite / Max. terminal width: 190 mm

AB181VD**Verbinderfräse / Router for Connectors**

Spezielle Fräsmaschine, um Schlitz für das Setzen der OVVO™ Verbinder zu fertigen. Einfach und schnell Platten, schräg oder gerade, wieder lösbar verbinden. Leistungsstarker Motor mit elektronischer Drehzahlregelung • Einstellbarer Anschlag für die verschiedenen Fräswinkel • Schnelle Frästiefeneinstellung für die verschiedenen Abmessungen der Verbinder • Leichtes Positionieren der Maschine



Art. 7900658 (EAN13: 8421752103450) im Koffer Transport+
1.000 W, 14.000-27.000 U/min (rpm), 3,6 kg, Spannzange / Chuck collet: Ø 8 mm

Verbinder**OVVO-Verbinder / OVVO-Connectors**

THE FUTURE OF CONNECTION



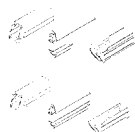
EAN13: 8421752

**Verbinder Typ 1 (1240) für Platten ab 19 mm**

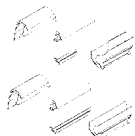
VPE/Pack 1.000 Stk./pcs. lösbar/releasable Art. 7905005 (EAN13: 100732)
VPE/Pack 300 Stk./pcs. lösbar/releasable Art. 7905006 (EAN13: 100749)
VPE/Pack 100 Stk./pcs. lösbar/releasable Art. 7905007 (EAN13: 100756)
VPE/Pack 1.000 Stk./pcs. fix/permanent Art. 7905008 (EAN13: 100763)
VPE/Pack 300 Stk./pcs. fix/permanent Art. 7905009 (EAN13: 100770)
VPE/Pack 100 Stk./pcs. fix/permanent Art. 7905010 (EAN13: 100787)

**Verbinder Typ 4 (V0930) für Platten ab 12 mm**

VPE/Pack 1.000 Stk./pcs. lösbar/releasable Art. 7905025 (EAN13: 103153)
VPE/Pack 300 Stk./pcs. lösbar/releasable Art. 7905024 (EAN13: 103771)
VPE/Pack 100 Stk./pcs. lösbar/releasable Art. 7905023 (EAN13: 103146)
VPE/Pack 1.000 Stk./pcs. fix/permanent Art. 7905028 (EAN13: 103757)
VPE/Pack 300 Stk./pcs. fix/permanent Art. 7905027 (EAN13: 103764)
VPE/Pack 100 Stk./pcs. fix/permanent Art. 7905026 (EAN13: 103399)

**Verbinder Typ 5 (V1230) für Platten ab 15 mm**

VPE/Pack 1.000 Stk./pcs. lösbar/releasable Art. 7905031 (EAN13: 104389)
VPE/Pack 300 Stk./pcs. lösbar/releasable Art. 7905030 (EAN13: 104372)
VPE/Pack 100 Stk./pcs. lösbar/releasable Art. 7905029 (EAN13: 104365)
VPE/Pack 1.000 Stk./pcs. fix/permanent Art. 7905034 (EAN13: 104419)
VPE/Pack 300 Stk./pcs. fix/permanent Art. 7905033 (EAN13: 104402)
VPE/Pack 100 Stk./pcs. fix/permanent Art. 7905032 (EAN13: 104396)



**OVVO für Nesting und Bohren.
Bitte Prospekt anfordern.**

HANDFRÄSMASCHINEN / HAND TRIMMERS



DF550VG

Dichtungsnutfräse / Slotting machine

Fräsen von Nuten zum Einbau von Dichtungen in Holzfenstern/-türen • Nutenfräsen bis an die Ecken • Exaktes Einstellen der Frästiefe Anschläge zum 90°- und 45°- Fräsen • Lieferumfang: im Koffer T+ mit HM-Fräser 3 mm, 2 Fräsführungen, Seitenanschlag, Spannanzange 6 mm, Absaug Schlauch 2,25 m



Art. 1700458 (EAN13: 8421752106888) im Koffer Transport+,
Art. 1700459 (EAN13: 8421752107632) im Systainer, 230 V, 50/60 Hz, 1.000 W,
14.000 - 30.000 U/min (rpm), 1,95 kg
Spannzange / Chuck collet: Ø 6 mm

CR94D

Dichtungsnutfräse / Slotting machine

Zum Fräsen von Nuten in Fenster und Türen Ermöglicht ein Fräsen, ohne die Beschläge zu entfernen • Lieferumfang: im Karton mit HM-Fräser Ø 38 x 3,5 mm



Art. 9400000 (EAN13: 8421752001268) im Karton,
230 V, 50/60 Hz, 550 W, 30.000 U/min (rpm), 2,5 kg

RV70U

Trenn- und Fensterfräse / Window frame trimmer

Für die Fenstersanierung • Kraftvoller 1700 W Motor mit elektronischer Drehmomentregelung, elektronischem Überlastungsschutz und Sanftanlauf • Einfach einstellbare Frästiefe • Drehbare Grundplatte für gerade Schnitte und Eckschnitte Maximale Frästiefe 68 mm



Art. 7000810 (EAN13: 8421752086753) im Koffer,
230 V, 50/60 Hz, 1.700 W, 3.300 U/min (rpm), 6,6 kg
Max. Schnitttiefe Sägeblatt / Max. cutting depth saw blade: 68 mm,
Max. Schnitttiefe Diamantscheibe / Max. cutting depth diamond blade: 58 mm

FP114

Ober-/Beschlagsfräse / Electronic Router / Router for hinges

Viele Einsatzmöglichkeiten als Oberfräse, Kantenfräse, Nutfräse u. a. • Fräsen von Türscharnieren mit und ohne Schablonen • Verstellbarer Fräsvorsatz • Anschlag für präzises Fräsen • Lieferumfang: Anschlag mit Feineinstellung, Spezial-Auflageplatte mit Führungsring
Optional: Fräser 90° und 130° zum „Falten“ von Verbundmaterialien



Art. 1400100 (EAN13: 8421752106147) im Karton, 430 W, 26.000 U/min (rpm), 1,5 kg
Max. Frästiefe / Max. routing depth: 30 mm, Spannange / Chuck collet: Ø 6 mm

FR129VB

Beschlagfräsmaschine / Router for fitting hinges

Zum Einfräsen von Scharnieren und Beschlägen • Auch für Objektbänder Anschlagssystem für verschiedene Varianten • Einfache Fixierung am Türblatt Frässhablonen nach Kundenwunsch
Lieferumfang: im Koffer mit Fräser, Anschlagssystem sowie Set für Objektbänder
Optional: Frästiefe 47 mm



Art. 2900858 (EAN13: 88421752104198) im Koffer, 230 V, 50/60 Hz, 1.000 W, 14.000 - 27.000 U/min (rpm), 4,3 kg
Spannange / Chuck collet: Ø 8 mm, Max. Fräser / Max. cutter: Ø 32 mm, Max. Fräslänge / Max. cutting length: 161 x 70 mm, Max. Frästiefe / Max. routing depth: 11 mm, Min. Klemmbreite / Min. terminal width: 33 mm, Max. Klemmbreite / Max. terminal width: 200 mm

FR66P

Oberfräsmaschine / Electronic Router

Für Werkstoffe aus Holz oder Kunststoff
Hohe Präzision und Stabilität während des Fräsvorgangs • Volle Kontrolle bei festgehaltenem Griff • Schnelle Einstellung der gewünschten Frästiefe • 1.300 W-Motor für härteste Beanspruchung • Ausgestattet mit einem Absauganschluss



Art. 6600100 (EAN13: 8421752064683) im Karton, 1.300 W, 26.000 U/min (rpm), 3,8 kg
Max. Frästiefe / Max. routing depth: 0 - 60 mm, Spannange / Chuck collet: Ø 8 mm

HANDFRÄSMASCHINEN / HAND TRIMMERS

FR277R

Oberfräsmaschine / Electronic Router

Profilieren von Holz und Kunststoff zum Entgraten von Kanten, Ausschneiden von Astlöchern • Kopierfräsen, Kantenfräsen, Rahmen- und Werkstückbau usw. • Rasche Justierung der Frästiefe mit 3 voreingestellten Positionen



Art. 7700200 (EAN13: 8421752064560) im Karton,
1.010 W, 24.000 U/min (rpm), 2,9 kg

Max. Frästiefe / Max. routing depth: 0 - 50 mm, Spannange / Chuck collet: Ø 8 mm

FR278R

Oberfräsmaschine / Electronic Router

1300 W Motor mit elektronischer Drehzahlregulierung • Tiefenfeineinstellung mit 3 Rastpunkten • Feststellung der Frästiefe Parallelanschlag mit Mikrometereinstellung Spindelarrretierung für einfachen Werkzeugwechsel • Lieferumfang: im Karton mit Adapter für Absaugung



Art. 7800200 (EAN13: 8421752064577) im Karton,
230 V, 50/60 Hz, 1.300 W, 6.000 - 27.000 U/min (rpm), 3,2 kg

Max. Frästiefe / Max. routing depth: 0 - 50 mm, Spannange / Chuck collet: Ø 8 mm

FR160P

Oberfräsmaschine / Electronic Router

1500-W-Motor mit elektronischer Drehzahlkonstanthaltung • Tiefeneinstellung mit 6 Rastpunkten • Feststellung der Frästiefe • Parallelanschlag mit Mikrometereinstellung • Spindelarrretierung
Lieferumfang: Karton mit Adapter für Absaugung, Führungsring Ø 19 mm, Spannangenreduzierung 8 + 6 mm



Art. 6000100 (EAN13: 8421752066748), im Karton,
1.500 W, 25.000 U/min (rpm), 5,4 kg

Max. Frästiefe / Max. routing depth: 0 - 50 mm, Spannange / Chuck collet: Ø 8 mm

FRE160P Oberfräsmaschine / Electronic Router

1800 W Motor mit elektronischer Drehzahlregulierung/-konstanthaltung
Tiefenfeineinstellung mit 6 Rastpunkten
Feststellung der Frästiefe • Parallelanschlag mit Mikrometereinstellung • Spindelarretierung • Lieferumfang: im Karton mit Adapter für Absaugung, Führungsring Ø 19 mm, Spannzangenreduzierung 8 + 6 mm



Art. 6000200 (EAN13: 8421752073265) im Karton,
230 V, 50/60 Hz, 1.800 W, 11.500 - 23.000 U/min (rpm), 5,4 kg
Max. Fräser / Max. cutter: Ø 40 mm, Max. Frästiefe / Max. routing depth: 0 - 60 mm,
Spannzange / Chuck collet: Ø 12 mm

UCP90 Fräs-/Sägeführung / Routing and sawing guide

Ermöglicht ein geführtes Fräsen voller Stabilität und Präzision • Kompatibel mit allen WEGOMA-VIRUTEX®-Oberfräsen • Ermöglicht die Herstellung gerader Formteile, Nuten usw. auf eine sehr einfache Weise
Werkseitig mit zwei Fixiersystemen ausgestattet, die ein sicheres Halten des Werkstücks ermöglichen



Art. 9045705 (EAN13: 8421752070134)
optional: Art. 9045758 (EAN13: 8421752070141) Adapter für Oberfräse

UC16K Schlosskasten-Fräsrähmen / Lockmortising template holder

Arbeitsbereich Stulp: 55 x 300 mm • Für Winkelschließbleche nicht geeignet

Lieferumfang: 5 Standardschablonen,
Führungsring



Art. 1645347 (EAN13: 8421752048867)

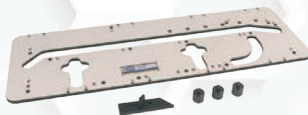
HANDFRÄSMASCHINEN / HAND TRIMMERS

PFE60

Arbeitsplattenverbinderschablone / Template for trimming worktops



Präzise und stabile Frässchablone zum Herstellen von Verbindungen an Arbeitsplatten von 420 bis 650 mm Breite



Art. 6045702 (EAN13: 8421752067011)

Min. Breite Arbeitsplatte / Min. work top width: 420 mm, Max. Breite Arbeitsplatte / Max. work top width: 650 mm, Anbauwinkel / Assembling angle: 45° oder 90°

PE60

Schablone für Kreise und Ellipsen / Template for ellipses and circles



Schablone für kreis- und ellipsenförmiges Fräsen • Lieferumfang: 2 Vakuumsaugpads, ausziehbarer Führung und Anschlussystem für WEGOMA-VIRUTEX®-Oberfräsen



Art. 6045673 (EAN13: 8421752066984)

PL11

Zinkenfräsvorrichtung / Dovetailing attachment

Schablone zur Herstellung perfekter Zinkenverbindungen • Lieferumfang: Schablone 26 mm

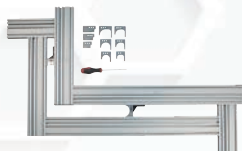


Art. 5000000 (EAN13: 8421752500006)

PPF Schablone für Treppen / Template for close and open stair treads



Schablone zum Fräsen von Treppenwangen
Beidseitig einsetzbar für linke und rechte
Wange • Stufenbreite einstellbar von 18
bis 55 mm mit Standardschablone • Offene
und geschlossene Treppen



Art. 6046555 (EAN13: 8421752094901), 7 kg
Schnittbreite bei 90° / Cutting width to 90°: 145 mm,
Schnittbreite bei 45° / Cutting width to 45°: 90 mm,
Max. Schnitttiefe / Max. cutting depth: 1,8 mm

PF400/PF700 Frässhablone / Routing template

Erlaubt ein komplexes Fräsen mit Hilfe
einer Oberfräse • Längs- und Querrillen
Fräsen von runden Kanten oder Rahmen
bzw. Fräsen von Bögen und Kreisen
Arbeitsbereich PF400: 120 x 320 mm
Arbeitsbereich: 320 x 620 mm



Art. 6046470 (EAN13: 8421752094444) PF400
Art. 6046477 (EAN13: 8421752094451) Pf700

SA100 Stationäradapter / Stationary Adapter

Stationäradapter für unserer Kantenfräsen.
Praktische Lösung zum Bearbeiten kleiner
Teile. Der Stationäradapter kann einfach
mit einer Schnellspannzwinge am Arbeits-
tisch angebracht oder im Schraubstock ge-
spannt werden.

Stationary adapter for our timing ma-
chines KFR130N. Practical solution to work
with small workpieces. The adapter can be
clamped with a quick track to the table or
can be clamped in a vice.



Art. 92000872 (EAN13:4260586281576)

HANDSÄGEN / HAND SAWS

SR1174T

Tauchsäge / Plunge-cut saw

Stabile und ergonomische Bauweise
Säge gleitet direkt auf der Führung
Kraftvoller Motor ermöglicht Schneiden
verschiedener Materialien • Automatischer
Überlastschutz • Sanfter Anlauf für einen
leichten Maschinenstart



Art. 7400300 (EAN13: 8421752072428) im Koffer

Optional: Art. 7445036 (EAN13: 8241752112360) Set zum Ausklinken von Verbundwerkstoffen

230 V 50/60 Hz, 1.150 W, 5.500 U/min (rpm), 4,7 kg

HM-Sägeblatt Ø / Saw blade Ø: 160 x 2,6 x 20 WZ28, Max. Schnitttiefe 90° / Max. cutting depth 90°: 55 mm, Max. Schnitttiefe 45° / Max. cutting depth 45°: 35 mm

SR165

Handkreissäge / Circular hand saw

Kraftvoller 1200 W Motor • Schnitttiefe bis 51 mm • Lieferumfang: im Karton mit Spaltkeil, Sägeblattschutz und Absauganschluss



Art. 7400600 (EAN13: 8421752105553) im Karton,

230 V, 50/60 Hz, 1.200 W, 4.700 U/min (rpm), 4,2 kg

HM-Sägeblatt Ø / Saw blade Ø: 165 x 20, Max. Schnitttiefe 90° / Max. cutting depth 90°: 55 mm, Max. Schnitttiefe 45° / Max. cutting depth 45°: 38 mm

SR210

Handkreissäge / Circular hand saw

Leistungsstarker 1.900 W Motor • Schnitttiefe bis 75 mm • Schnittwinkel einstellbar bis 45° • Tiefschnitt und Neigung sind mit Mikrometerskala einstellbar • Ausgestattet Parallelführung und Sicherung gegen unbeabsichtigtes Anlaufen • Lieferumfang: im Karton mit Spaltkeil, Sägeblattschutz und Absauganschluss



Art. 9000700 (EAN13: 8421752108462) im Karton, 1.900 W, 5.800 U/min-1 (rpm), 5,9 kg

HM-Sägeblatt Ø / Saw blade Ø: 200 x 30 mm, Max. Schnitttiefe 90° / Max. cutting depth 90°: 75 mm, Max. Schnitttiefe 45° / Max. cutting depth 45°: 53 mm

UCP90

Fräs- u. Sägeführung / Routing and sawing guide

Ermöglicht ein geführtes Sägen voller Stabilität und Präzision • Kompatibel zu allen Maschinen der WEGOMA-VIRUTEX®-Sägen-Modellreihe • Werkseitig mit 2 Fixiersystemen ausgestattet, die ein sicheres Halten des Werkstücks ermöglichen

Art. 9045705 (EAN13: 8421752070134)

optional: Art. 9023537 (EAN13: 8421752070196) Adapter für Stichsägen

optional: Art. 9045767 (EAN13: 8421752070189) Adapter für Handkreissägen



SC324Y

Pendelstichsäge / Jig saw

Leistungsstarke Präzisionsstichsäge • Elektronische Drehzahlregelung • Pendelhub mit 4 Stufen • Sägeblattwechsel ohne Werkzeug • Lieferumfang: im Koffer

Art. 3400300 (EAN13: 8421752098046) im Koffer,

230V, 50/60 Hz, 650 W, 500 - 3.000 U/min-1 (rpm), 2,5 kg

Schrägverstellung / Base regulation: 0 - 45°, Max. Schnitttiefe (Holz) / Max. cutting depth (wood): 100 mm



RM95S

Türrahmenkettensäge / door frame chain saw

Kettensäge mit Schutzhaube • Spannsystem zum Fixieren u. Einstellen der Schnittbreite • Zahnstangensystem für sichere Führung • Lieferumfang: Metalldetektor, Transportkoffer und Tragetasche für die Führungen, Kettenöl (125 ml)

Art. 9500200, (EAN13: 8421752086586) im Transportkoffer,

1.800 W, 15 m/s, 20,5 kg

Schnitttiefe / cutting depth: 0-155 mm



RZ270S

Schattenfugensäge / Electronic cutting machine

Kürzen von Türzargen und Türblättern sowie Sägen von Schattenfugen • Schnitttiefe und Höhe präzise über Skalen einstellbar Mit Rückholfeder nach Sägeschnitt • Lieferumfang: Koffer T+ mit Sägeblatt und Adapter für Absaugung

Art. 7000300, (EAN13: 8421752068377) im Koffer Transport+,

230V, 50/60 Hz, 1.300 W, 5.000 U/min (rpm), 5,6 kg

HM-Sägeblatt / Saw blade: Ø 165 mm, Min. Schnitttiefe / Min. cutting depth: 8 mm, Max. Schnitttiefe / Max. cutting depth: 35 mm



GEHRUNGSSÄGEN / MITRE SAWS

TM43L Kappgehrungssäge / Mitre saw

Präzisions-, Kapp- und Gehrungssäge
Neig- und schwenkbar • Winkelrastpunkte
links und rechts 45°, 30°, 22,5°, 15°, 90°,
15°, 22,5°, 30°, 45° • Einfacher Sägeblatt-
wechsel durch Sägewellenarretierungs-
knopf • Geräuscharmes Sägen durch Rie-
mentrieb • Lieferumfang: HM-Sägeblatt
250 x 30 mm • Oberer Tisch für einfache
Längsbearbeitung • Parallel- und Längs-
anschlag



TM43L: Art. 4300600 (EAN13: 8421752053083) mit oberem Tisch

230 V, 50/60 Hz, 1.100 W, 5.500 U/min (rpm), 18 kg

Sägeblatt / Saw blade: Ø 250 mm, Schnittkapazität / Cutting capacity 0°/0°; 0°/45°; 45°/0°;
45°/45°: 62 x 145; 62 x 95; 45 x 145; 43 x 45 mm, Max. Schnittkapazität am oberen Tisch /

Max. Cutting capacity at the top table: 40 mm, Obere Tischgröße / Table top size:

307 x 375 mm

TS33W / TM33W Kappgehrungssägen / Mitre saws

Präzisions-, Kapp- und Gehrungssäge
Neig- und schwenkbar • Winkelrastpunkte
links und rechts 45°, 30°, 22,5°, 15°, 90°,
15°, 22,5°, 30°, 45° • Einfacher Sägeblatt-
wechsel durch Sägewellenarretierungs-
knopf • Geräuscharmes Sägen durch Rie-
mentrieb • Lieferumfang: HM-Sägeblatt
300 x 30 mm • Oberer Tisch für einfache
Längsbearbeitung • Parallel- und Längs-
anschlag (TM33W)



TS33W: Art.3300401 (EAN13: 8421752089297) ohne oberen Tisch

TM33W: Art. 3300400 (EAN13: 8421752089150) mit oberem Tisch

230 V, 50/60 Hz, 1.500 W, 3.700 U/min (rpm), 19 kg

Sägeblatt / Saw blade: Ø 300 mm, Schnittkapazität / Cutting capacity 0°/0°; 0°/45°; 45°/0°;
45°/45°: 95 x 160; 95 x 110; 64 x 160; 64 x 75 mm, Max. Schnittkapazität am oberen Tisch

Max. Cutting capacity at the top table: 55 mm, Obere Tischgröße / Table top size:

475 x 320 mm

TS72C / TS73C Kappgehrungssägen / Mitre saws

Präzisions-, Kapp- und Gehrungssäge
Neig- und schwenkbar • Winkelrastpunkte
links und rechts 45°, 30°, 22,5°, 15°, 90°,
15°, 22,5°, 30°, 45° • Einfacher Sägeblatt-
wechsel durch Sägewellenarretierungs-
knopf • Geräuscharmes Sägen durch Rie-
mentrieb • Lieferumfang: HM-Sägeblatt
300 x 30 mm



TS72C: Art. 7200001 (EAN13: 8421752000346) - 230 V, 1.200 W

TS73C: Art. 7300001 (EAN13: 8421752000360) - 400 V, 1.300 W

50/60 Hz, 3.000 U/min (rpm), 30 kg

Sägeblatt / Saw blade: Ø 300 mm, Schnittkapazität / Cutting capacity 0°/0°; 0°/45°; 45°/0°;
45°/45°: 80 x 150; 80 x 103; 65 x 150; 63 x 60 mm

TM433WTC Kappgehrungssäge fahrbar / Mitre saw movable with MT58K

Wie TM33W, • Lieferumfang: mit oberem
Tisch, fahrbarem Arbeitstisch (MT58K),
Winkelkopierfix (TC133R) und Auflagear-
men mit Rolle



Art. 3300410 (EAN13: 8421752089303), 1.500 W,
3.700 U/min (rpm), Sägeblatt / Saw blade: Ø 300 mm

TM233W/TS233W Kappgehrungssägen für Alu, PVC und Holz / Mitre saws for aluminium

Hochpräzise, tragbare, schwenkbare Gehrungssäge • hohe Schnittleistung • Säge-
blattkopf von 0° bis 45° • Geräuscharmes
Sägen durch Riemtrieb • Integriertes
Sicherheitssystem mit Sägeblattbremse



TM233W: Art. 3300402 (EAN13: 8421752089310) - mit oberem Säge Tisch

TS233W: Art. 3300403 (EAN13: 8421752096769) - ohne oberen Säge Tisch

1.500 W, 3.700 U/min (rpm), 20 kg

Sägeblatt / Saw blade: Ø 300 mm, Schnittkapazität / Cutting capacity : 160 x 95 mm,
mit Auflage/ Support: 200 x 45 mm

ARBEITSTISCHE / WORKING TABLES

MT58K Fahrbarer Arbeitstisch / Transportable working table

Höhenverstell-, transportier- und zusammenklappbar • Solide Arbeitsoberfläche zur Befestigung der Maschine • Transport ohne Abbau der Maschine



Art: 5800100 (EAN13: 8421752048881)

Tischfläche / Table dimensions: 600 x 450 mm, Tischhöhe / Table height: 383, 621, 734 und 810 mm einstellbar, Traglast / Supported weight 100 kg

TEX58Z Längenanschlag / Length stop

Zum Ablängen langer Werkstücke • ausziehbare Teleskopführung • Doppelverriegelung, Endanschlag und Messskala • zusammenklappbar • leicht zu transportieren



Art: 5850168 (EAN13: 8421752098985)

Ausziehbar / extensible: 45 x 226 cm, Feineinstellung / fine tuning

EB58K Fahrbarer Arbeitstisch / Transportable working table

Speziell für den Arbeitstisch MEB250

Art. 5846351 (EAN13: 8421752079755)



VORSCHUBAPPARATE / FEEDING UNITS

VS18/180

Kopiervorschub mit Standardstativ PLUS / Power feeder with stand+

Kopiervorschub • Ideal für runde, ovale und bogenförmige Teile • Einsetzbar bei Fräsmaschinen, Kantenanleimmaschinen, usw.



Art. 34106045 (EAN13: 4260586281026), 400 V, 50/60 Hz, 0,375 kW, 54 kg
 Rollenbreite / Roller thickness: 40 mm, Rollen / Roller: Ø 180 mm, Rollenanzahl /
 Number of roller: 1, Achsenanzahl / Axis: 1, Max. Durchlasshöhe / Max. height of
 passage: 220 mm, Geschwindigkeit / Speed: 2,5, 3, 5, 6, 7,5, 10, 15, 20 m/min,
 Gewicht (ohne Stativ) / weight (without stand): 20 kg

VS24

Sägevorschub mit Standardstativ PLUS / Power feeder with stand+

Sägevorschub • Mit Rückschlagsperre
 Speziell für den Einsatz auf der Tischkreissäge geeignet • Doppelrollensystem (Aus-
 sparung für Sägeblatt)



Art. 34106049 (EAN13: 4260586281316), 400 V, 50/60 Hz, 0,375 kW, 72 kg
 Rollenbreite / Roller thickness: 20 mm, Rollen / Roller: Ø 180 mm, Rollenanzahl /
 Number of roller: 3, Achsenanzahl / Axis: 2, Max. Durchlasshöhe / Max. height of
 passage: 220 mm, Geschwindigkeit / Speed: 3, 6, 7,5, 15 m/min, Gewicht (ohne Stativ) /
 weight (without stand): 32 kg

VS54CI

Riemenvorschub mit Standardstativ PLUS / Feeding unit with stand+

Riemenvorschub für kleine Werkstücke
 Rechts- und Linkslauf • 4 Geschwindigkeiten • Ausladung: 1050 mm • Höheneinstellung mit numerischer Anzeige • Verlängerter Vorschubfuß für bessere Verdreh- und Standsicherheit • Großdimensionierte Feststellhebel



Art. 34106042 (EAN13: 4260586280432), 400 V, 50/60 Hz, 0,75 kW, 64 kg
 Riemenabmessung / Belt size: 3 x 12,7 x 1118 mm, Max. Durchlasshöhe / Max. height of
 passage: 220 mm, Geschwindigkeit rechts/links / Speed right/left: 4, 8, 10, 20 m/min
 Gewicht (ohne Stativ) / weight (without stand): 30 kg

VORSCHUBAPPARATE / FEEDING UNITS

VS28N / VS28N-P

Bandsägenvorschubapparat / Bandsaw feeding unit

Vorschub für Bandsägen • Geteilte geriffelte Vorschubrollen aus Stahl • Mit Rollenführungsanschlag • Mit Pneumatik Zylinder (VS28N-P)



VS28N: Art. 20000027 (EAN13: 4260586281040) 79 kg

VS28N-P: Art. 20000028 (EAN13: 4260586281057), 400 V, 50/60 Hz, 0,375 kW, 80 kg
Rollenbreite / Roller thickness: 40 mm, Rollen / Roller: Ø 175 mm, Rollenanzahl / Number of roller: 2, Achsenanzahl / Axis: 1, Geschwindigkeit / Speed: 1,2, 2, 3,5, 4, 6, 7, 7,5, 12, 15 m/min

VS32W / VS32D

Vorschubapparat mit Stativ / Feeding unit with stand

3 Vorschubrollen (80 x 30 mm) • 4 Geschwindigkeiten links/rechts • 230 V Wechselstromausführung (VS32W) • 400 V Drehstromausführung (VS32D)



VS32W: Art. 34105061 (EAN13: 4260586280173), 230 V

VS32D: Art. 34105071 (EAN13: 4260586280166), 400 V - 0,18 kW, 33 kg
Rollenbreite / Roller thickness: 30 mm, Rollen / Roller: Ø 80 mm, Achsenanzahl / Axis: 3, Federweg, Rollen / Suspension of rollers: 18 mm, Max. Durchlasshöhe / Max. height of passage: 150 mm, Geschwindigkeit rechts/links / Speed right/left: 5, 6,5, 8, 11 m/min

VS33

Vorschubapparat mit Stativ / Feeding unit with stand

3 Vorschubrollen (100 x 50 mm) • 8 Geschwindigkeiten links/rechts



Art. 34106000 (EAN13: 4260586280241), 400V, 50/60 Hz, 0,375 kW, 50 kg

Rollenbreite / Roller thickness: 50 mm, Rollen / Roller: Ø 100 mm, Achsenanzahl / Axis: 3, Max. Durchlasshöhe / Max. height of passage: 200 mm, Geschwindigkeit rechts/links / Speed right/left: 2,9, 4,5, 5,8, 7,5, 9, 11,5, 15, 23 m/min

VS38T / VS48T Vorschubapparate mit Standard- stativ PLUS / Feeding unit with stand+

Anzahl Vorschubrollen: 3 (VS38T), 4 (VS48T), 120 x 60 mm • Rechts- und Linkslauf • 8 Geschwindigkeiten
Max. Ausladung: 1050 mm • Höheneinstellung mit numerischer Anzeige • Verlängerter Vorschubfuß für bessere Verdreh- und Standsicherheit • Große Feststellhebel

VS38T: Art. 34106052 (EAN13: 4260586281453), 63 kg

VS48T: Art. 34106088 (EAN13: 4260586281439), 68 kg

Rollenbreite / Roller thickness: 60 mm, Rollen / Roller: Ø 120 mm, Rollenanzahl / Number of rollers: 3 / 4, Max. Durchlasshöhe / Max. height of passage: 220 mm, Geschwindigkeit rechts/links / Speed right/left: 2, 4, 5,5, 6,7, 11, 13, 16,5, 33 m/min



Variomatic3N Vorschubapparat mit Komfortstativ / Feeding unit with convenience stand

Variable Geschwindigkeit von 2 - 17 m/min
Rechts- und Linkslauf • Höheneinstellung mit numerischer Anzeige • Schnelles Wegschwenken und Positionieren mit Memo-Lock-System • Einfache Höhenverstellung auf Bedienerseite • Einfaches und schnelles Drehen von horizontalem auf vertikalen Einsatz

Art. 34000052 (EAN13: 4260586280463), 400 V, 50/60 Hz, 0,56 kW, 81 kg

Rollenbreite / Roller thickness: 25 mm, Rollen / Roller: Ø 120 mm, Rollenanzahl / Number of roller: 3 Paar (pair of rollers), Max. Durchlasshöhe / Max. height of passage: 195 mm, Geschwindigkeit rechts/links / Speed right/left: 2 - 17 m/min



Variomatic4N Vorschubapparat mit Komfortstativ / Feeding unit with convenience stand

Variable Geschwindigkeit von 2 - 17 m/min
Rechts- und Linkslauf • Schnelles Wegschwenken und Positionieren mit Memo-Lock-System • Einfache Höhenverstellung
Einfaches und schnelles Drehen von horizontalem auf vertikalen Einsatz • Gleichmäßige Vorschubgeschwindigkeit

Art. 34000054 (EAN13: 4260586280470), 400 V, 50/60 Hz, 0,56 kW, 83 kg

Rollenbreite / Roller thickness: 25 mm, Rollen / Roller: Ø 120 mm, Rollenanzahl / Number of roller: 4 Paar (pair of rollers), Max. Durchlasshöhe / Max. height of passage: 195 mm, Geschwindigkeit rechts/links / Speed right/left: 2 - 17 m/min



VORSCHUBAPPARATE / FEEDING UNITS

E-matic 3D / E-matic 4D Vorschubapparate ohne Stativ / Power feeder without stand

Variable Geschwindigkeit 2 - 22 m/min.
Motor mit ingetrimtem Frequenzumrichter
380-420V, 3 Ph. • Horizontale Motorposi-
tion ermöglicht einfaches Drehen des Vor-
schubs • Ohne Stativ

E-matic 3D: Art. 34000500 (EAN13: 4260586281064), 23 kg
E-matic 4D: Art. 34000501 (EAN13: 4260586281071), 26 kg
380-420 V, 50/60 Hz, 0,56 kW

Rollenbreite / Roller thickness: 25 mm, Rollen / Roller: Ø 120 mm, Rollenanzahl / Number of
rollers: 3 / 4 Paar, Max. Durchlasshöhe / Max. height of passage: 220 mm, Variable Geschwin-
digkeit rechts/links / Variable speed right/left: 2 - 22 m/min



E-matic 7D Vorschubapparat ohne Stativ / Power feeder without stand

Variable Geschwindigkeit 2 - 26 m/min.
Motor mit ingetrimtem Frequenzumrichter
380-420 V, 3 Ph. • Horizontale Motorposi-
tion ermöglicht einfaches Drehen des Vor-
schubs • Geeignet für kleine Werkstücke •
Ohne Stativ

E-matic 7D: Art. 34000502 (EAN13: 4260586281088), 24 kg
380-420 V, 50/60 Hz, 0,56 kW

Rollenbreite / Roller thickness: 60 mm, Rollen / Roller: Ø 59 mm, Rollenanzahl / Number of
rollers: 7, Max. Durchlasshöhe / Max. height of passage: 220 mm, Variable Geschwindigkeit
rechts/links / Variable speed right/left: 2 - 26 m/min



Art. 34000520 (EAN13: 4260586281095) Komfortstativ für E-matic + GM-Vorschübe

Stabiles Stativ mit Frontabspindelung, d. h. die Höhenverstellung des Stativs erfolgt von vorn auf der Bedienerseite (mit numerischer Höhenanzeige). Durch die Memofunktionalität des Stativs rastet es nach Wegschwenken (z. B. Werkzeugwechsel) wieder in der ursprünglichen Arbeitsposition ein. Einfaches Drehen des Vorschubapparats in nur 4 Schritten: Lösen der Klemmung, Ziehen des Raststifts, Drehen, bis der Vorschub wieder einrastet, Anziehen des Klemmhebels.

Art. 34000521 (EAN13: 4260586281101) StandardstativPLUS für E-matic + GM-Vorschübe mit Ausleger 1050 mm, Stativ mit verstärktem Gussfuß gegen Verdrehen des Vorschubapparats, großzügige Feststellhebel für sicheres und einfaches Klemmen, numerische Höhenanzeige, Anti-Rost-beschichtetes Auslegerrohr, Absturz-sicherung, Drehgelenk für einfaches Drehen des Vorschubs.

Art. 34000522 (EAN13: 4260586281118) Anbausatz Martin für E-matic + GM-Vorschübe

Art. 34000523 (EAN13: 4260586281125) Anbausatz SCM/Hofman für E-matic + GM-Vorsch.

GM48 Vorschubapparat ohne Stativ / Power feeder without stand

8 Geschwindigkeiten 2,9/4,5/5,8/7,5/9/11,5/15/
23m/min • 4 Rollen 100 x 50 mm • Drehgelenk
für schnelles und einfaches Drehen in Verbindung
mit unseren Stativen



Art. 34000503 (EAN13: 4260586281262), 50/60 Hz, 0,375 kW, 28 kg
Rollenbreite / Roller thickness: 50 mm, Rollen / Roller: Ø 100 mm, Rollenanzahl / Number of
roller: 4), 8 Geschwindigkeiten / 8 speed levels

GM68 Vorschubapparat ohne Stativ / Power feeder without stand

8 Geschwindigkeiten 3,5/5,5/7/9/11/14/18/28 m/min
6 Rollen 50 x 60 mm • Drehgelenk für schnelles und
einfaches Drehen in Verbindung mit unseren Stativen



Art. 34000504 (EAN13: 4260586281279), 50/60 Hz, 0,375 kW, 31 kg
Rollenbreite / Roller thickness: 60 mm, Rollen / Roller: Ø 59 mm, Rollenanzahl / Number of
roller: 6), 8 Geschwindigkeiten / 8 speed levels

Art. 34000524 (EAN13: 4260586281286) Standardstativ light für GM-Vorschübe
mit Ausleger 720 mm, Drehgelenk für einfaches Drehen des Vorschubs.

Art. 34000521 (EAN13: 4260586281101) StandardstativPLUS für E-matic + GM-Vorschübe
mit Ausleger 1050 mm, Stativ mit verstärktem Gussfuß gegen Verdrehen des
Vorschubs, großzügige Feststellhebel für sicheres und einfaches Klem-
men, numerische Höhenanzeige, Anti-Rost-beschichtetes Auslegerrohr, Absturz-
sicherung, Drehgelenk für einfaches Drehen des Vorschubs.

Art. 34000520 (EAN13: 4260586281095) Komfortstativ für E-matic + GM-Vorschübe
Stabiles Stativ mit Frontabspindelung, d. h. die Höhenverstellung des Stativs
erfolgt von vorn auf der Bedienseite (mit numerischer Höhenanzeige). Durch
die Memofunktionalität des Stativs rastet es nach Wegschwenken (z. B. Werk-
zeugwechsel) wieder in der ursprünglichen Arbeitsposition ein.

KANTENANLEIMGERÄTE/TISCHMASCHINEN MOBILE EDGEBANDING MACHINES

PEB200+ / PM5000

Kantenanleimgerät / Portable hotmelt edgebander

Kantenanleimgerät mit Schmelzkleberbecken • Mit digitaler Temperatureinstellung 120° - 200° (PM5000) • Mit Geschwindigkeitsregelung 2, 4, 5, 6 m/min (PM5000) • Für geschweifte und gerade Werkstücke • Kanten bis 65 mm Höhe Auch als Stationärgerät verwendbar • Kurze Aufwärmzeit



Art. 5000900 (EAN13: 8421752089211) PEB200+ 230 V, 830 W, 9,2 kg
Art. 5000858 (EAN13:8421752104150) PM5000 in der Holzbox, 230 V, 830 W, 9,2 kg
Min. Kantendicke / Min. tape thickness: 0,4 mm, Max. Kantendicke / Max. tape thickness: 3 mm, Max. Kantenhöhe / Max. tape height: 65 mm, Geschwindigkeit / Infeed speed: PEB200+: 3,6 m/min (PM5000: 2, 4, 5, 6 m/min) Temperatur / Temperature: PEB200+: 170 ° (PM5000: 120° - 200°) Inhalt Leimbecken / Glue pot capacity: 230 cm³, Aufheizzeit / Heat up time: ~ 10 min

PM6000

Kantenanleimgerät / Portable hotmelt edgebander

Kantenanleimgerät für Laserkanten • Mit digitaler Temperatureinstellung • Mit Geschwindigkeitsregelung • Für geschweifte und gerade Werkstücke • Kanten bis 65 mm Höhe Auch als Stationärgerät verwendbar • Kurze Aufwärmzeit



Art. 29101787 (EAN13: ????)

Min. Kantendicke / Min. tape thickness: 0,4 mm, Max. Kantendicke / Max. tape thickness: 3 mm, Max. Kantenhöhe / Max. tape height: 65 mm, Aufheizzeit / Heat up time: ~ 1 min

PM5000TRC

Tischkantenanleimgerät / Stationary + portable hotmelt edgebander

Kantenanleimgerät mit Schmelzkleberbecken • Mit digitaler Temperatureinstellung 120° - 200° • Mit Geschwindigkeitsregelung 2, 4, 5, 6 m/min • Für geschweifte und gerade Werkstücke • Kanten bis 65 mm Höhe • Kurze Aufwärmzeit Kantenanleimgerät kann auch mobil eingesetzt werden Lieferumfang: Arbeitstisch MEB250 mit Auflage für Kantenband und manueller Kappereinheit RC50T



Art. 5050358 (EAN13: 8421752104174)

Min. Kantendicke / Min. tape thickness: 0,4 mm, Max. Kantendicke / Max. tape thickness: 3 mm, Max. Kantenhöhe / Max. tape height: 65 mm, Geschwindigkeit / Infeed speed: 2, 4, 5, 6 m/min, Temperatur / Temperature: 120° - 200°, Inhalt Leimbecken / Glue pot capacity: 230 cm³, Aufheizzeit / Heat up time: ~ 10 min, Arbeitstisch / Working table: 800 x 350 mm, ausziehbar: 800 x 720 mm, Auflageteller für Kantenband und manuelles Kappgerät

KANTENANLEIMGERÄTE/TISCHMASCHINEN / MOBILE EDGEBANDING MACHINES

PM5000TA

Tischkantenanleimgerät / Stationary+portable hotmelt edgebander

Wie PM5000TRC, aber automatische Kapp-
einheit mit Fußschalter

Art. 5050458 (EAN13: 8421752104181)



PM5000TRM

Tischkantenanleimgerät / Stationary+portable hotmelt edgebander

Technische Eigenschaften wie PM5000TA,
zusätzlich ausgestattet mit Anpresseinheit
RP80 und Sägemodul AK97NW für Dünn-
kanten

Art. 5050558 (EAN13: 8421752099128), 230V, 50/60 Hz, 830 W



MEB100

Stationärtisch / Stationary table

Für den stationären Einsatz mobiler Kan-
tenanleimgeräte PM5000, PEB200, PEB250

Art. 5046858 (EAN13: 8421752103542)



MEB250

Stationärtisch / Stationary table

Für den stationären Einsatz mobiler Kan-
tenanleimgeräte PEB200, PM5000

Art. 5046558 (EAN13: 8421752089327)



MEB250A Stationärtisch / Stationary table

Gleiche technische Eigenschaften wie MEB250, zusätzliche Auflage für Kantenrolle und automatisches Kappgerät

Art. 5046559 (EAN13: 8421752095052)



RC50T Kantenmagazin und manuelles Kappgerät Tape magazin and manual cutting device

Auflage für Kantenband und manuelles Kappgerät
Zum Anbau an MEB100, MEB250, MEB250A

Art. 5046266 (EAN13: 8421752079472)



Auflagearm mit Rolle / Support with roller

Nur für Modelle ab Baujahr 2015
Ausziehbare Auflagerolle für Stationärtische MEB100,
MEB250, MEB250A

Art. 5046704 (EAN13: 8421752098695)



RP80 Anpresseinheit / Pressing roller

Anpresseinheit für Arbeitstische MEB250 und
MEB 250A

Art. 5046705 (EAN13: 8421752098688)



Anschlagbolzen kleine Innenradien / Roller for small radii

Durchmesser = 26 mm

Art. 5046764 (EAN13: 8421752063754)



KANTENANLEIMGERÄTE/TISCHMASCHINEN / MOBILE EDGEBANDING MACHINES

Anpressrolle für MEB100 / Pressing roller for MEB100

Art. 5046862 (EAN13: 8421752103559)



AK97NW

Kantentrimmeinheit / Trimming unit

für MEB250 (Modelle ab Baujahr 2015)

Art. 5046703 (EAN13: 8421752098671)



WEGOCLEAN

Reinigungsspray / Cleaning spray

Reinigungsspray zum Entfernen von Leimresten und zur Reinigung von Kantenanleimmaschinen, 400 ml

Art. 8599719 (EAN13: 8421752103016)



CANTSPRAY

Gleitspray / Sliding spray

Silikonfreier Gleitspray zum Schutz der Maschinen beim Kantenanleimen, 400 ml

Art. 6399082 (EAN13: 8421752639829)



MOBILE KANTENANLEIMGERÄTE / MOBILE EDGEBANDING MACHINES

PD52X Heißluftpistole / Hot air gun

Anwendungen wie Ablösen von Farben und Lacken, Entfernen von Aufklebern, Verformen und Schrumpfen von Kunststoffen • Elektronische Temperaturkontrolle



Art. 5200500 (EAN13: 8421752094970) im Karton, 230V, 50/60 Hz, 1.500 W, 0,75 kg
Temperatur / Temperature: 300°C / 525°C

AG98-Set Kantenanleimgerät / Portable edgebander for pregled tapes

Für vorbeschichtete Kanten • Geeignet für gerade und geschweifte Werkstücke
Stufenlos verstellbare Führungsbacken für Umleimer bis 50 mm Breite und 1 mm Stärke • Große breitenverstellbare Abrollhaspel
Lieferumfang: im Set mit Kantentrimmer AU93 und Kappgerät KG94



Art. 5200358 (EAN13: 8421752104136) im Karton, 230V, 50/60 Hz, 1.500 W, 2,7 kg
Min. Kantendicke / Min. tape thickness: 0,4 mm, Max. Kantendicke / Max. tape thickness: 1 mm, Max. Kantenhöhe / Max. tape width: 50 mm, Temperatur / Temperature: I: 300° II: 525°

AG200N Kantenanleimgerät / Portable edgebander for preg- lued tapes

Für vorbeschichtete Kanten • Geeignet für gerade und geschweifte Werkstücke
Stufenlos verstellbare Führungsbacken für Umleimer bis 50 mm Breite oder 3 mm Stärke • Große breitenverstellbare Abrollhaspel



Art. 5200458 (EAN13: 8421752104143) im Karton, 230V, 50/60 Hz, 1.500 W, 2,8 kg
Min. Kantendicke / Min. tape thickness: 0,4 mm, Max. Kantendicke (Streifen 25 mm) / Max. tape thickness (strip 25 mm): 3 mm, Max. Kantendicke (Rolle 50 mm) / Max. tape thickness (roll 50 mm): 1 mm, Max. Kantenhöhe / Max. tape width: 50 mm, Temperatur / Temperature: I: 300°; II: 525°

STATIONÄRE KANTENANLEIMMASCHINEN / STATIONARY EDGE BANDING MACHINES

EB10C

Kantenanleimmaschine für vorbeschichtete Kanten / Edgebanding machine for preglued tapes

Zum Aufleimen von Schmelzkleberkanten aus Kunststoff, Furnier usw. • Sägen und Kappen bis 1 mm • Starkes Heißluftsystem mit elektronischer Temperaturregelung
Automatisches Abkanten der Enden



Art. 5100000 (EAN13: 8421752002586), 220-240 V, 50/60 Hz, 2.850 W, 35 kg

EB25

Kantenanleimmaschine für vorbeschichtete Kanten / Edgebanding machine for preglued tapes

Zum Aufleimen von Schmelzkleberkanten aus PVC, Polyester, Melamin und Holzfurnier • Automatische Kantenzuführung
Kraftvolles Heißluftsystem • Für Kanten bis 2 mm Dicke



Art. 6300000 (EAN13: 8421752002647), 220-240 V, 50/60 Hz, 3.000 W, 117 kg

EB135

Kantenanleimmaschine mit Leimbecken / Stationary edgebanding machine

Schmal, kompakt • Für PVC, Melamin, Furnierholz und ABS Umleimer • Automatischer Vorschub • optimaler Anpressdruck durch zwei Zusatzrollen • Für Kanten bis 3mm Dicke

Keine Druckluft erforderlich



Art. 8500200 (EAN13: 8421752097933), 220 V - 240 V, 50/60 Hz, 3.450 W, 10.000 U/min (rpm), 5 m/min, 150 kg

EB140PLC Kantenanleimmaschine mit Leimbecken / Stationary edgbanding machine



Automatische Kantenanleimmaschine für Kanten bis 3 mm Dicke • Einfache Einstellung mit Digitalzählern • Alle Einheiten sind leicht zugänglich und können einfach und schnell eingestellt werden • Patentierter Antrieb der Anpressrolle für perfektes Anleimen



Art. 8500500 EB140PLC (EAN13: 8421752099449), 400V, 50/60 Hz, 2.000 W, 10.000 U/min (rpm), 5 m/min, 260 kg

Leistung Vorschubmotor; Fräsmotoren; Leimeinheit / Feeder motor; Trimming unit motor; Gluing unit motor power: 0,37 KW; 0,37 KW; 0,09 KW, Min. Kantendicke / Min. tape thickness: 0,4 mm Max. Kantendicke / Max. tape thickness: 3 mm Kantenhöhe / Tape height: 26/3 mm, 42/2 mm, 45/1 mm Werkstückdicke / Thickness of work piece: 13 - 45 mm, Min. Werkstückgröße / Min. work piece size: 140/65 mm, Auflageteller / Table for coiled tapes: Ø 590 mm

EB140PLC-PR Kantenanleimmaschine mit Fügeaggregat / Stationary edgbanding machine with premilling unit



Automatische Kantenanleimmaschine für Kanten bis 2 mm Dicke • Einfache Einstellung mit Digitalzählern • Alle Einheiten sind leicht zugänglich und können einfach und schnell eingestellt werden • Patentierter Antrieb der Anpressrolle für perfektes Anleimen



Art. 8500600 EB140PLC-PR (EAN13: 8421752112551), 400V, 50/60 Hz, 2.400 W, 10.000 U/min (rpm), 5 m/min, 280 kg

Leistung Vorschubmotor; Fräsmotoren; Leimeinheit / Feeder motor; Trimming unit motor; Gluing unit motor power: 0,37 KW; 0,37 KW; 0,09 KW, Min. Kantendicke / Min. tape thickness: 0,4 mm, Max. Kantendicke / Max. tape thickness: 2 mm Kantenhöhe / Tape height: 42/2 mm Werkstückdicke / Thickness of work piece: 13 - 45 mm, Min. Werkstückgröße / Min. work piece size: 200/65 mm, Auflageteller / Table for coiled tapes: Ø 590 mm

KANTENBELEIMMASCHINEN / ECKENKOPIER- MASCHINEN / PRE-GLUER FOR TAPES / CORNER ROUNDING MACHINES

PAE85T Eckenkopiermaschine/ Corner round trimmer

Automatische Eckenbearbeitung aller Arten von Kanten auch von Post- oder Soft-formingmaterialien bis 3 mm Kantendicke
Einfach, schnell und präzise



Art. 8500700 (EAN13: 8421752086364), 230V, 50/60 Hz, 10.000 U/min (rpm), 6 bar, 100 kg
Min. Werkstückgröße / Min. panel dimensions: 130 x 300 mm, Max. Radius / Max. trimming
radius: R3, Standardfräswerkzeug / Trimming bit standard: R2 - Fase (chamfer) 10°, Fräs-
werkzeug optional / Trimming bit optional: R3 - Fase (chamfer) 10°, Werkzeugdurchmesser
/ Bit diameter: Ø 60 mm

PR25VJ Kantenbeleimmaschine / Pre-gluing machine for tapes

Beschichtung von Kanten z. B. PVC, Mela-
min, ABS, PE, etc. • Mit Leimbecken und
Temperaturregelung • Lieferumfang: ma-
nuelle Spulvorrichtung, 1 kg Leim und eine
Leerspule



Jetzt auch für PO-Leim (Polyolefin)

Art. 2500800 (EAN13: 8421752111837), 230V, 50/60 Hz, 1.720 W, 8,5 m/min, 26 kg
Min. Kantendicke / Min. tape thickness: 0,4 mm, Max. Kantendicke (Streifen) / Max. tape
thickness (strip): 16 mm, Max. Kantendicke (Rolle) / Max. tape thickness (roll): 2 mm, Max.
Kantenhöhe / Max. tape width: 104 mm, Leimbehälterinhalt / Tank capacity: 2 kg

PR25VJ-DV Kantenbeleimmaschine / Pre-gluing machine for tapes

Beschichtung von Kanten z.B. PVC, Mela-
min, ABS, PE, etc. • Mit Leimbecken und
Temperaturregelung • Lieferumfang: au-
tomatische Spulvorrichtung, 1 kg Leim und
eine Leerspule



Jetzt auch für PO-Leim (Polyolefin)

Art. 2500900 (EAN13: 8421752111844), 230V, 50/60 Hz, 1.720 + 120 W, 8,5 m/min, 37,8 kg
Min. Kantendicke / Min. tape thickness: 0,4 mm, Max. Kantendicke (Streifen) / Max. tape
thickness (strip): 16 mm, Max. Kantendicke (Rolle) / Max. tape thickness (roll): 2 mm, Max.
Kantenhöhe / Max. tape width: 104 mm, Leimbehälterinhalt / Tank capacity: 2 kg

VAKUUMSPANNER / VACUUM CLAMPING SYSTEMS

SVN250 Druckluft-Vakuumpad / Pneumatic vacuum pad

- Nur mit luftundurchlässigen Werkstoffen verwendbar

Art.5046347 (EAN13: 8421752079786), 160 x 22 x 200mm, 0,325 kg
Haltekraft / Holding force: 800 g/cm² bei 6 bar, Betriebsdruck / Pressure: 5,5 - 7 bar, Luftbedarf bei 5,5 bar / Air consumption 5,5 bar: 28 l/min, Abmessungen Saugplatte / Dimensions vacuum plate: 150 x 150 mm



SVN450 Druckluft-Vakuumpspanner neigbar / Pneumatic vacuum clamping system tiltable

- Beidseitig neigbar • Mit Rastpunkten • Nur mit luftundurchlässigen Werkstoffen verwendbar

Art. 96000874 (EAN13: 4260586281156)
Haltekraft / Holding force: 800 g/cm² bei 6 bar, Betriebsdruck / Pressure: 5,5 - 7 bar, Luftbedarf bei 5,5 bar / Air consumption 5,5 bar: 28 l/min, Abmessungen Saugplatte / Dimensions vacuum plate: 150 x 150 mm



SVN460 Druckluft-Vakuumpspanner neigbar und drehbar / Pneumatic vacuum clamping system tiltable and swiveling

- Saugplatte 360° drehbar • Beidseitig neigbar • Mit Rastpunkten • Nur mit luftundurchlässigen Werkstoffen verwendbar

Art. 96000875 (EAN13: 4260586281163)
Haltekraft / Holding force: 800 g/cm² bei 6 bar, Betriebsdruck / Pressure: 5,5 - 7 bar, Luftbedarf bei 5,5 bar / Air consumption 5,5 bar: 28 l/min, Abmessungen Saugplatte / Dimensions vacuum plate: 150 x 150 mm



SVN470 Vakuumpspanner Zusatzmodul neigbar / Auxiliary fastening system

- Beidseitig neigbar • Mit Rastpunkten • Nur mit luftundurchlässigen Werkstoffen verwendbar

Art. 5046401 (EAN13: 8421752086357)
Haltekraft / Holding force: 800 g/cm² bei 6 bar,
Betriebsdruck / Pressure: 5,5 - 7 bar,
Luftbedarf bei 5,5 bar / Air consumption 5,5 bar: 28 l/min,
Abmessungen Saugplatte / Dimensions vacuum plate: 150 x 150 mm



VAKUUMSPANNER / VACUUM CLAMPING SYSTEMS

SVE350

Elektro-Vakuumpad / Electr. vacuum pad

Zum Anschluss für die Modelle SVE600, SVE660 und SVE670
Nur mit luftundurchlässigen Werkstoffen verwendbar

Art. 5046844 (EAN13: 8421752103689)



SVE600

Elektro-Vakuumpspanner / Electr. vacuum pad

SVE600 = Elektrovakuumpumpe mit SVE350

Art. 5046840 (EAN13: 8421752103832)



SVE660 Elektro-Vakuumpspanner neig- und drehbar / Electr. vacuum clamping system tiltable and swiveling

Horizontales und vertikales Spannen • Mit integrierter Elektrovakuumpumpe • Saugplatte drehbar • Beidseitig neigbar • Mit Rastpunkten • Nur mit luftundurchlässigen Werkstoffen verwendbar • Vakuum mit 750 mbar Saugplatte 150 x 150 mm • 95 W

Art. 5046830 (EAN13: 8421752103535)



SVE670 Elektro-Vakuumpspanner neigbar / Electr. vacuum clamping system tiltable

Horizontales und vertikales Spannen • Mit integrierter Elektrovakuumpumpe • Nicht drehbar • Beidseitig neigbar • Mit Rastpunkten • Nur mit luftundurchlässigen Werkstoffen verwendbar

Art. 5046841 (EAN13: 8421752103856)



SVE680 Elektro-Vakuumpspanner neigbar / Electr. vacuum clamping system tiltable

Ohne Vakuumpumpe • neigbar • nicht drehbar • Zum Anschluss für die Modelle SVE600, SVE660 und SVE670 • Nur mit luftundurchlässigen Werkstoffen verwendbar

Art. 5046852 (EAN13: 8421752103849)



ABSAUGSYSTEME / DUST COLLECTION SYSTEMS

ASM582T Absaugung / Vacuum Cleaner

Für Holzspäne und Holzstaub • Filter „M“-Klasse für Mineral- und Holzstaub
Automatischer Filterrüttler • Anschluss mit Automatikbetrieb für alle gängigen E-Werkzeuge



Art. 8200500 (EAN13: 8421752086784), 230V, 50/60 Hz, 1.400 W, 215 m³/h, 12 kg
Behältervolumen / Container capacity: 21 l, Steckdose für E-Werkzeuge / Socket for power tools connection: max. 2.400 W

AS182K, AS282K, AS382L, ASC682 Trocken- / Nassabsaugung / Vacuum cleaner



Trocken- / Nassabsaugsystem • Anschluss mit Automatikbetrieb für alle gängigen Elektrowerkzeuge

Art. 8200100 (EAN13: 8421752045248), 230V, 50/60 Hz, 1.200 W, 170 m³/h, 8,7 kg
Behältervolumen / Container capacity: 27 l

Art. 8200200 (EAN13: 8421752045255), 230V, 50/60 Hz, 1.200 W, 170 m³/h, 16,7 kg
Behältervolumen / Container capacity: 62 l

Art. 8200300 (EAN13: 8421752055476), 230V, 50/60 Hz, 2.300 W, 340 m³/h, 17,9 kg
Behältervolumen / Container capacity: 72 l

Art. 8200600 (EAN13: 8421752102576), 230V, 50/60 Hz, 1.200 W, 240 m³/h, 13 kg
Behältervolumen / Container capacity: 25 l

AS800 Absaugung / Vacuum Cleaner

Für größere Holzbearbeitungsmaschinen • Ideal für unsere EB140PLC-PR • Mit 2 Absauganschlüssen 100 mm • 1500 W Motor • 300 mm Lüfterrad • Filtert Partikel bis 5 µ • Mit Rollen für den mobilen Einsatz.



Art. 8200700 (EAN13: 8421752113183), 1.500 W, 1490CFM - 42.1m³/min, 50 kg
Behältervolumen / Container capacity: 153 l

KANTENKAPPGERÄTE / EDGE CUTTERS

KG30

Kantenkappgerät / Endcutter for tapes

Kantenkappgerät für Kanten aus PVC, Polyester, Melamin, usw. • Für Kanten auf rechtwinkligen Werkstücken



Art. 2100658 (EAN13: 8421752072527), 0,3 kg

Schnittkapazität bei Kantendicke 0,3 - 1,5 mm / Cutting capacity at edging thickness 0.3 - 1.5 mm: 45 mm

Schnittkapazität bei Kantendicke 1,5 - 3,0 mm / Cutting capacity at edging thickness 1.5 - 3.0 mm: 23 mm

KG20R

Kantenkappgerät / Endcutter for tapes

Kantenkappgerät für Kanten aus PVC, Polyester, Melamin, usw. • Für Kanten auf runden Werkstücken



Art. 5246346 (EAN13: 4033127295239), 0,7 kg

Max. Kantendicke / Max. edging thickness: 2 mm, Max. Kantenhöhe / Max. edging height: 45 mm

KG30/60-2

Kantenkappgerät / Endcutter for tapes

Kantenkappgerät für PVC, Polyester, Melamin, usw. • Kantenhöhe bis 55 mm, Kantenstärke bis 3 mm • Spitze, stumpfe und 90° Winkel



Art. 5246158 (EAN13: 8421752103979), 1,3 kg

Max. Kantendicke / Max. edging thickness: 3 mm, Max. Kantenhöhe / Max. edging height: 55 mm

KG30DUO

Kantenkappgerät / Endcutter for tapes

Kantenkappgerät für Kanten aus PVC, Polyester, Melamin, usw. • Für gerade und runde Werkstücke



Art. 5245978 (EAN13: 8421752103962), 0,6 kg

Schnittkapazität bei Kantendicke 1 mm / Cutting capacity at edging thickness 1 mm: 55 mm,

Schnittkapazität bei Kantendicke 2 mm / Cutting capacity at edging thickness 2 mm: 45 mm,

Schnittkapazität bei Kantendicke 3 mm / Cutting capacity at edging thickness 2 mm: 25 mm

RP28 Kantentrimmer + Ziehklinge / Edgetrimmer + Pulling blade

Schneidet Kantenüberstände • entfernt
Leimreste • Kanten bis 1,5 mm • perfektes
Kantenfinish

Art. 2800258 (EAN13: 84217520102958)



ZK1 Ziehklinge / Pulling blade

Art. 5031110 (EAN13: 8421752098701)



AU93 Kantentrimmer / Double edge trimmer

Dünnkanten bis 0,6 mm • schneidet beide
Seiten gleichzeitig • Doppelseitig bis Kan-
tenhöhe 40 mm • Einseitig Kantenhöhe
beliebig

Art. 2800058 (EAN13: 8421752009448)



KG94 Kantenkappgerät / Endcutter for tapes

Dünnkanten bis 0,6 mm • Kantenhöhe bis
54 mm

Art. 2100058 (EAN13: 8421752008212)



LEIMROLLER / HAND GLUERS

EM26D

Leimroller ohne obere Leimwalze / Hand gluer

Leimwalze zum Verleimen von Flächen
Mit Ständer und Schalter-Absperrung zum
Stoppen des Leimflusses

Art. 2600100 (EAN13: 8421752000025), 1,2 kg
Walzenbreite / Roller size: 122 mm



EM25D

Leimroller mit oberer Leimwalze / Hand gluer

Leimwalze zum Verleimen von Flächen
Mit Ständer und Schalter-Absperrung zum
Stoppen des Leimflusses • Mit oberer Leim-
walze

Art. 2500100 (EAN13: 8421752000032), 1,3 kg
Walzenbreite / Roller size: 122 mm, Walzenbreite oben / Upper roller size: 92 mm



EM126T

Leimroller ohne obere Leimwalze / Hand gluer

Leimwalze zum Verleimen von großen Flä-
chen • Mit Ständer und Schalter-Absper-
rung zum Stoppen des Leimflusses

Art. 2600300 (EAN13: 8421752078956), 1,6 kg
Walzenbreite / Roller size: 180 mm

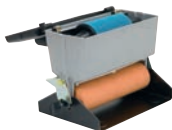


EM125T

Leimroller mit oberer Leimwalze / Hand gluer

Leimwalze zum Verleimen von großen Flä-
chen • Mit Ständer und Schalter-Absper-
rung zum Stoppen des Leimflusses • Mit
oberer Leimwalze

Art. 2500300 (EAN13: 8421752078949), 1,7 kg
Walzenbreite / Roller size: 180 mm, Walzenbreite oben / Upper roller size: 92 mm



SONSTIGE ARBEITS- UND HILFSMITTEL / WORK EQUIPMENT

PT81U SET

Platten- und Elementträger / Transport handle

Das handliche, ergonomische Design ermöglicht Platten bis zu 46 mm Stärke zu tragen • Griffiger Gummibelag an den beweglichen Spannbacken



Art. 8100100 (EAN13: 8421752085879), 0,5 kg

Plattendicke / Panel thickness: 0 - 46 mm, Max. Gewicht pro Handgriff /
Max. load per handle: 70 kg

PC81U

Universal-Kantenzwinge und Plattenträger / Universal edge presser and transport handle

Kantenzwinge, Zwinge für Gehrungs- und T-Verbindungen und Plattenträger • Griffiger Gummibelag an den beweglichen Spannbacken



Art. 8100200 (EAN13: 8421752085909), 0,65 kg

Plattendicke / Panel thickness: 0 - 46 mm

SPR270R

Klemmhaltebock /Clamping support

Klemmbock für Werkstücke von 6 bis 80 mm Dicke • **Automatisches Spannen durch Eigengewicht des Werkstücks** • Sicherer Halt



Art. 7000400 (EAN13: 8421752062306), 3,8 kg

Werkstückdicke / Piece thickness: 6 - 80 mm, Max. Gewicht der Werkstücke /
Max. piece weight: 80 kg

SPR770T

Klemmhaltebock mit Rädern / Clamping support with wheels

Klemmbock mit Rädern für Werkstücke von 6 bis 110 mm Dicke • **Automatisches Spannen durch Eigengewicht des Werkstücks** • Sicherer Halt • Einfacher Transport



Art. 7000700 (EAN13: 8421752071933), 5,9 kg

Werkstückdicke / piece thickness: 6-110 mm, Max. Gewicht der Werkstücke /
Max. piece weight: 200 kg

SONSTIGE ARBEITS- UND HILFSMITTEL / WORK EQUIPMENT

PB83E Türschablone / Template for door mounting

Schablone zum Setzen von Türzargen
Höhe von 1905 bis 2160 mm, Breite von 620
bis 1020 mm und Tiefe von 35 bis 45 mm

Art. 8300000 (EAN13: 8421752001336)



PM11D Dübelbohrlehre / Multiguide template

Zum Bohren der Dübellöcher für Verbindungen von 16,18 und 19 mm Platten
Einfach und schnell

Art. 1100000 (EAN13: 8421752000384)



MR81B Montage-Schraubstock / Clamp vise

Kleiner, transportabler und leichter Montageschraubstock • Einfache Montage an jeder Tischplatte ohne Werkzeug



Art. 8100000 (EAN13: 8421752810006), 1 kg
Backenlänge / Clamps length: 128 mm, Max. Öffnung / Max. opening width: 95 mm, Max. Breite Tischplatte / Max. thickness of holding surface: 52 mm

TC133R Winkelkopierfix / Angle copier

Einfaches Hilfsmittel, um Winkel für Gehungsschnitte ohne zu messen und zu rechnen auf die Maschine oder das Werkstück zu übertragen

Art. 3345634 (EAN13: 8421752066915)



EP70P Pedallifter / Door lifter

Professionelles Hilfsmittel nicht nur für das Ein- und Aushängen von Türen
Drehbarer und rutschfester Auflagefuß
4 mm starke, bewegliche Winkelauflage mit materialschonendem Belag • Für Türen bis 200 kg



Art. 7000600 (EAN13: 8421752062306), 1kg

CO15L Furnierschneidergerät / Laminate cutter

Furnierschneidergerät für einen sauberen, splitterfreien Schnitt • Schneidet Kunststoff, Furnier, etc.



Art. 1500200 (EAN13: 8421752051645), 1,2 kg
Schnittbreite / Cutting width: 12 - 110 mm, Schnitttiefe / Cutting dept: 0 - 2 mm

U78 Furnierschneider / Mitering machine

Gehrungsschneidergerät für Kunststoff, Furnier, etc.



Art. 5500000 (EAN13: 8421752550001), 7 kg
Schnittbreite bei 90° / Cutting width to 90°: 145 mm, Schnittbreite bei 45° / Cutting width to 45°: 90 mm, Max. Schnitttiefe / Max. cutting dept: 1,8 mm

CO49K Furnierschneidergerät / Automatic laminate slitter

Furnierschneidergerät zum Schneiden von Streifen aus Furnier, Kunststoff und sonstigen nicht metallischen Materialien



Art. 4900500 (EAN13: 8421752048447), 180 W, 13,6 m/min, 44 kg
Max. Schnitttiefe / Max. cutting thickness: 1,6 mm, Min. Schnittlänge / Min. cutting length: 185 mm, Einstellbare Schnittbreite / Regulable cutting width: 16 - 635 mm

SONSTIGE ARBEITS- UND HILFSMITTEL / WORK EQUIPMENT

MC3 PVC-Schneidegerät / PVC profile cutter

Gerät zum Schneiden von Kunststoffprofilen und Platten • Viele verschiedene Schnitte, wie Längs- und Gehrungsschnitte sind möglich

Art. 5500100 (EAN13: 8421752086326), 8,5 kg
Abmessungen / Dimensions: 370 x 270 x 220 mm



L100 Furnieranpressrolle / Laminate presser

Art. 2546439 (EAN13: 8421752087026)
Rollenbreite / Roller size: 100 mm



L160 Furnieranpressrolle / Laminate presser

Art. 2546440 (EAN13: 8421752087033)
Rollenbreite / Roller size: 160 mm



RC29M Eckenstanzstempel / Corner punch stamp

Art. 2945471 (EAN13: 8421752057654)



CN70U Einstellkeile / Adjustment wedges

Art. 7046433 (EAN13: 8421752062108)
VPE=2 Stück



PAP70 Türangelschlüssel / Hinge key

Art. 7046632 (EAN13: 8421752097179)



PMT111

Multifunktionsschablone / Multifunction template

Schablone für zahlreiche Anwendungen:
Tür- und Schubladengriffe, Winkel für Re-
gale, Scharniere Führungen für Schubladen
und viele weitere Anwendungen



Art. 1146511 (EAN13: 8421752089174) 0,35 kg

Art. 1146533 (EAN13: 8421752089266) mit Erweiterung für Lochreihen

Sonderzubehör für ATB40 und ATB80P / Special equipment for ATB40 and ATB80P

Art. 4040418 (EAN13: 8421752107885) Senkbohrer 3 mm mit Tiefenanschlag

Art. 4040421 (EAN13: 8421752106796) Senkbohrer 4 mm mit Tiefenanschlag

Art. 4040419 (EAN13: 8421752107878) Senkbohrer 4,5 mm mit Tiefenanschlag



Art. 4040423 (EAN13: 8421752106802) Topfbandbohrer mit einstellbarem Tiefenanschlag

VA100 / Vakuumadapter Vacuumadapter

Adapterplatten für unsere Vakuumspann-
systeme • zum Einsatz auf Arbeitsplatten,
Lochrasterplatten und im Schraubstock



Art. 96001007 (EAN13: 4260586281606) DIY-Set

Art. 96001008 (EAN13: 4260586281613) Werkbank-Pad

Art. 96000730 (EAN13: 4260586281170) Werkbank-Pad-Set

Art. 96001011 (EAN13: 4260586281644) Elektro-DIY-Set

Art. 96001012 (EAN13: 4260586281651) Elektro-Werkbank-Pad

Art. 96001013 (EAN13: 4260586281668) Elektro-Werkbank-Pad-Set

PAR/PAL Manuelle Präzisionslängenanschläge / Manuel Precision Length Stops

Neu

Manuelle Präzisionslängenanschläge ab 1,2 m • mit Skala • doppelt geführte Anschlagkappe für maximale Präzision • verstellbarer Anschlagarm zum Schneiden ab 0 mm



- Art. 95000223 (EAN13: 4260586281675) PAR12 manuell 1,2m – Anbauseite rechts
 Art. 95000224 (EAN13: 4260586281682) PAL12 manuell 1,2m – Anbauseite links
 Art. 95000225 (EAN13: 4260586281699) PAR24 manuell 2,4m – Anbauseite rechts
 Art. 95000227 (EAN13: 4260586281705) PAL24 manuell 2,4m – Anbauseite links
 Art. 95000237 (EAN13: 4260586281712) PAR36 manuell 3,6m – Anbauseite rechts
 Art. 95000239 (EAN13: 4260586281729) PAL36 manuell 3,6m – Anbauseite links
 Art. 95000240 (EAN13: 4260586281736) PAR48 manuell 4,8m – Anbauseite rechts
 Art. 95000241 (EAN13: 4260586281743) PAL48 manuell 4,8m – Anbauseite links

DA Digitale Präzisionslängenanschläge / Digital Precision Length Stops

Neu

Manuelle Präzisionslängenanschläge ab 1,2 m • mit Skala • doppelt geführte Anschlagkappe für maximale Präzision • verstellbarer Anschlagarm zum Schneiden ab 0 mm



- Art. 95000249 (EAN13: 4260586281828) DA12 digital 1,2 m – Anbauseite rechts oder links.
 Art. 95000253 (EAN13: 4260586281835) DA24 digital 2,4 m – Anbauseite rechts oder links.
 Art. 95000255 (EAN13: 4260586281842) DA36 digital 3,6 m – Anbauseite rechts oder links.
 Art. 95000256 (EAN13: 4260586281859) DA48 digital 4,8 m – Anbauseite rechts oder links.

ATK/ATT Anbauteile TM33L/Kapex / Attachment Parts TM33L/Kapex

Neu

Passend für digitale und manuelle Längenanschläge



- Art. 95000247 (EAN13: 4260586281804) Set Anbauteile mit Fuß für Kapex
 Art. 95000248 (EAN13: 4260586281811) Set Anbauteile mit Fuß für TM33L

DAM501 Miniaturpositionsanzeige / Miniature Position Indicator

Neu

Batteriebetriebene Miniaturpositionsanzeige • Kleine Bauform (74x36 mm) • fünfstellige LCD-Anzeige • Standardkabellänge 0,5m (Sonderlängen auf Anfrage) • Genauigkeit 0,1 mm • 2 AA-Batterien, Zählrichtung einstellbar • einstellbares Versatzmaß



Art. 85000000 (EAN13: 4260586281873)

DAM520 Positionsanzeige / Position Indicator

Neu

Batteriebetriebene Anzeige • Größe 105 x 52 mm • Aluminiumgehäuse • siebenstellig beleuchtete LCD-Anzeige • Standardkabellänge 0,5m (Sonderlängen auf Anfrage) • Genauigkeit 0,1 mm • 2 AA-Batterien • Zählrichtung einstellbar • einstellbares Versatzmaß • Skalierbar für Längen- und Winkelmessung



Art. 85000002 (EAN13: 4260586281897)

MA100 Magnetband für Messsysteme mit Abdeckband / Magnetic tape for measuring system with masking tape

Neu

Magnetband passend zu DAM501, DAM520

Art. 85000003 (EAN13: 4260586281903)

SEM1 Leimauftragsset / Glue Application Set

Art. 2546409 (EAN13: 842175208637)





www.wegoma-virutex.de

WEGOMA®

made by *Virutex*

Holzbearbeitungsmaschinen und Werkzeuge

Ihr WEGOMA-VIRUTEX® Fachhändler:

WEGOMA-VIRUTEX Connection GmbH
Auf der Hub 34
D-76307 Karlsbad-Ittersbach

Tel. +49-7248-94791-0
Fax +49-7248-94791-19

info@wegoma-virutex.de
www.wegoma-virutex.de

VIRUTEX S.A.
Av. de la Llana, 57
Pol. Ind. La Llana
ES-08191 Rubi (Barcelona)

Tel. +34-93-4329-888
Fax +34-93-4329-889

export@virutex.es
www.virutex.es

